

**ROME RESOURCES LTD.**

205 – 16055 Fraser Highway  
V4N 0G2

FAX# (604) 507-2187

WEB: [www.RomeResources.com](http://www.RomeResources.com)E-mail: [info@RomeResources.com](mailto:info@RomeResources.com)TSX VEN-Symbol **RMR**; Frankfurt: **33R**

CH Valoren-Nr. 699 171

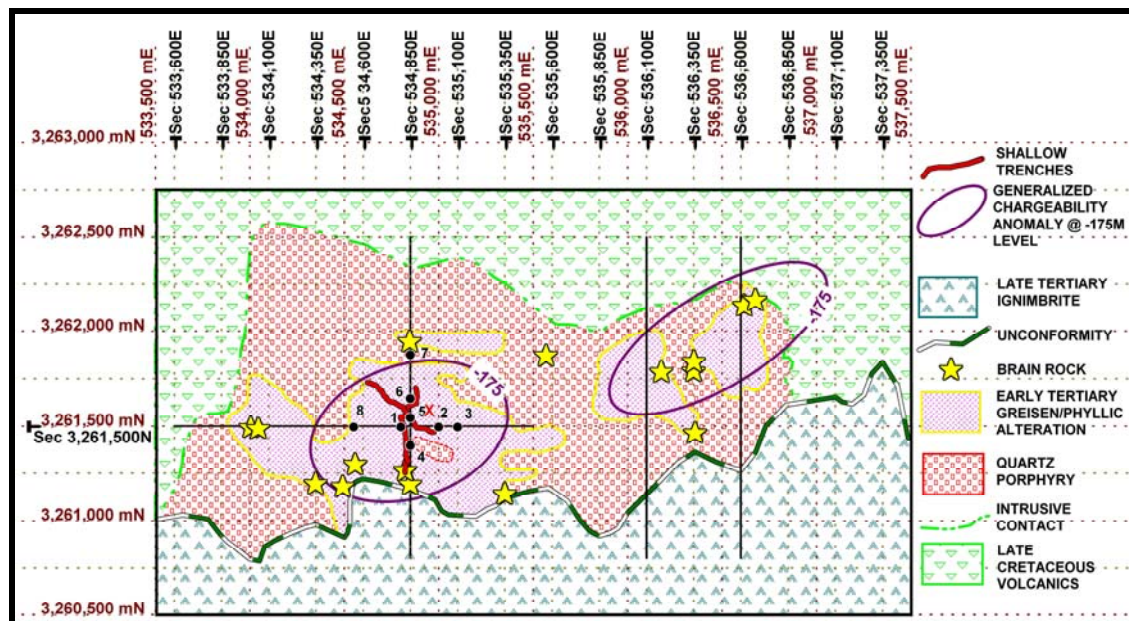
WKN 886289

**PRESSEMELDUNG NR. 05: 16. FEBRUAR 2010**

**ROME GIBT BOHRABKOMMEN  
UND GEPLANTE BOHRUNGEN IN DER WEST-ZONE DER GREISEN-  
PORPHYR-WOLFRAM-GOLD-KUPFER-LAGERSTÄTTE DON LUIS  
IN SONORA, NORDMEXIKO BEKANNT**

*Roma Recursos de Mexico, S.A. de C.V.*, eine 100 %-Tochter von *Rome Resources Ltd.*, hat Major Drilling de Mexico, S.A. de C.V. mit Bohrungen im Umfang von mindestens 2.000 Metern in der **West-Zone** der **Greisen-Porphyr-Wolfram-Gold-Kupfer-Lagerstätte Don Luis** in Sonora, Nordmexiko beauftragt. Das Grundstück in der Nähe von San Miguel de Horcasitas befindet sich ca. 45 Kilometer nördlich von Hermosillo, der Hauptstadt Sonoras. Die Bohrungen sollen im Februar starten. Das Ziel ist eine oberirdische Porphy-Mine.

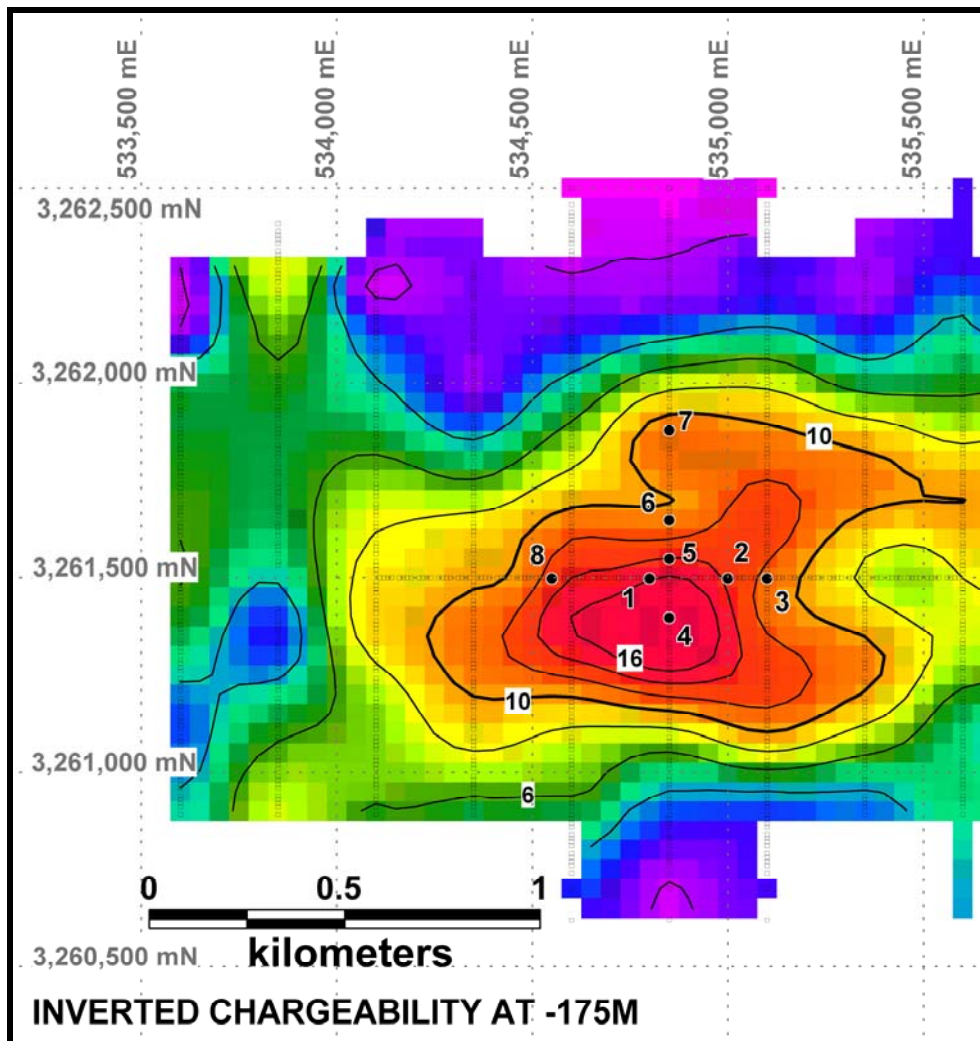
Die geplanten Standorte der Bohrlöcher im Bereich der **West-Zone** sind in den Abbildungen 1 - 4 ersichtlich. Abbildung 1 zeigt die geologischen Merkmale der Löcher. Abbildung 2 zeigt die Durchschneidung der Löcher mit der umgekehrten Aufladbarkeit auf der -175 m-Ebene.



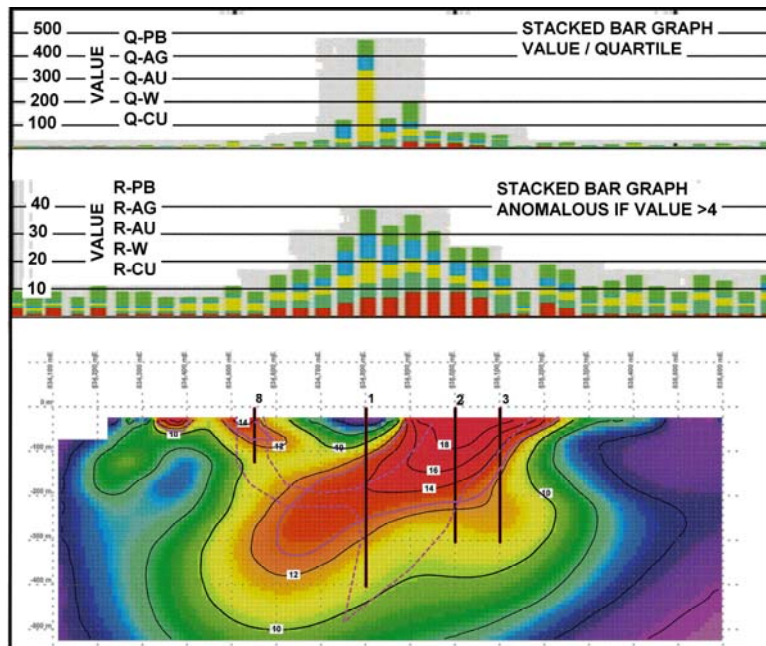
**Abbildung 1.** Geologische Merkmale des **Greisen-Porphyr-Wolfram-Gold-Kupfer-Grundstücks Don Luis** in Sonora, Nordmexiko. Die umgekehrte Aufladbarkeit der **West-Zone** auf der -175 m-Ebene ist im Detail in Abbildung 2 dargestellt. Die ersten Bohrungen der geplanten Bohrlöcher 1 bis 8 sind in der **West-Zone** geplant (die **Ost-Zone** birgt ähnliches Potenzial). Die umgekehrte Aufladbarkeit und Details zu den Bohrlöchern sind in Abschnitt 3.261.500 Nord und Abschnitt 534.850 Ost in den Abbildungen 3 und 4 zu finden (Koordinaten: UTM Nad27Mexico.).

In den Abbildungen 3 und 4 befinden sich die Querschnitte der Löcher auf dem Bereich mit umgekehrter Aufladbarkeit, die geochemischen Bodenprofile wurden über den gesamten Abschnitt geplottet.

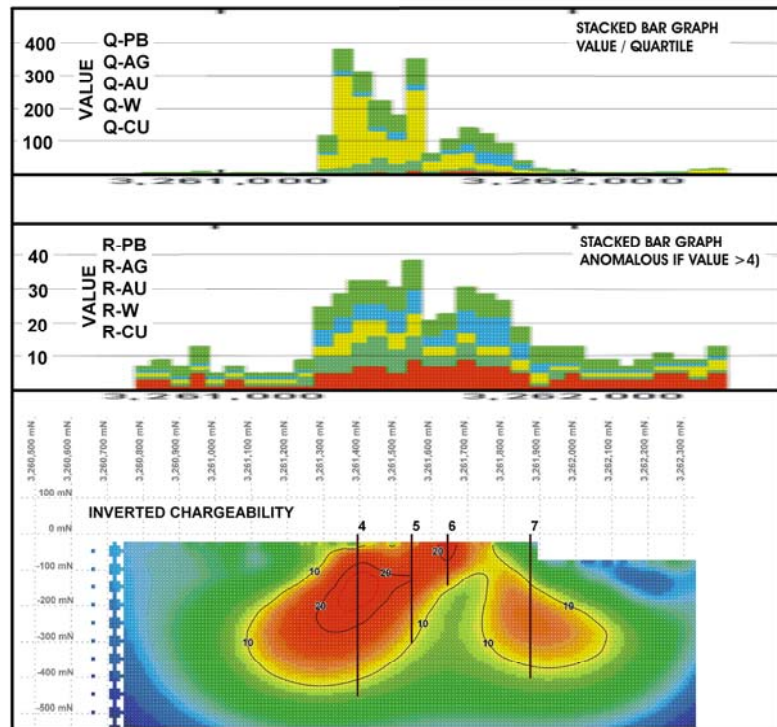
Die Bohrungen haben den Zweck, eine Anomalie zu erkunden, deren Aufladbarkeit mittels induzierter Polarisation gemessen wurde und die von hohen Widerständen und geochemischen Oberflächenanomalien flankiert ist. Gräben in der ausgelaugten Deckschicht lassen auf bedeutende Gold- und Wolframgehalte schliessen. Die niedrigen Kupferwerte sind typisch für eine ausgelaugte Deckschicht. Dennoch sind in der Tiefe Kupfervorkommen, teilweise durch supergene Alteration angereichert, zu erwarten.



**Abbildung 2.** Die geplanten Bohrlöcher 1 bis 8 in der **West-Zone** des **Grundstücks Don Luis** im Hinblick auf die umgekehrte Aufladbarkeit in der -175 m-Ebene. Die untersuchte Anomalie (Kontur > 12) erstreckt sich auf dieser Ebene über einen Kilometer (siehe Abb. 1).



**Abbildung 3.** Von Westen nach Osten verlaufender Querschnitt bei 3.261.500 Nord (Abb. 1) in der **West-Zone** des **Grundstücks Don Luis**. Die geplanten Bohrlöcher befinden sich auf dem Bereich mit umgekehrter Aufladbarkeit; die geochemische Bodenprofile sind darüber geplottet. Die lilafarbenen Linien markieren Zwischenbereiche mit hohen Widerständen.



**Abbildung 4.** Von Süden nach Norden verlaufender Querschnitt bei 534.850 Ost (Abb. 1) in der **West-Zone** des **Grundstücks Don Luis**. Die geplanten Bohrlöcher befinden sich auf dem Bereich mit umgekehrter Aufladbarkeit; die geochemischen Bodenprofile sind darüber geplottet.

Ein Großteil der Informationen zum Gebiet **Don Luis** ist in den Pressemeldungen von **Rome** bzw. auf der Website [www.RomeResources.com](http://www.RomeResources.com) enthalten (“News” [SEDAR-Pressemeldungen] und “Projekte” anklicken). Zu den wichtigsten Meldungen zählen jene betreffend (i) den Grundstückserwerb [15. November 2007, 28. März 2008 & 7. April 2008], (ii) die geologischen, geochemischen und geophysikalischen Ergebnisse [26. März 2008 & 8. Oktober 2008] und (iii) die Ergebnisse aus der oberflächennahen Grabung [19. November 2007].

Das Gebiet ist leicht zugänglich, da sich hier eine neu errichtete befestigte Straße befindet, die ins Dorf San Miguel de Horcasitas führt. Das Dorf ist 10 Kilometer vom Standort der geplanten Bohrungen entfernt. Ein Großteil des Grundstücks, auf dem die Bohrungen stattfinden, ist über gute Kiesstraßen ausgezeichnet erreichbar.

Die Anomalie der **West-Zone** hat einen Durchmesser von ungefähr einem Kilometer (Abb. 1 bis 4). Die geologischen und geochemischen Eigenschaften und die mittels induzierter Polarisation gemessenen Anomalien der **West-Zone** weisen darauf hin, dass eine riesige oberirdische Porphyry-Lagerstätte entdeckt werden könnte. In der **Ost-Zone** (Abb. 1), die ähnliche, jedoch komplexere geologische und geophysikalische Merkmale aufweist als die **West-Zone**, werden in nächster Zeit ebenfalls Testbohrungen erforderlich sein. Auch in der **West-Zone** ist die Entdeckung einer bedeutenden oberirdischen Mine möglich.

Rome Resources Ltd. ist ein kanadisches Mineralexplorationsunternehmen, das sich auf Gold-, Silber-, Wolfram-, Molybdän- und Kupferprojekte in Argentinien und Mexiko spezialisiert hat. Das Unternehmen notiert unter dem Börsensymbol **RMR** an der TSX Venture Exchange und unter dem Symbol **33R** an der Frankfurter Börse. Einzelheiten zum Unternehmen erhalten Sie auf der Website [www.RomeResources.com](http://www.RomeResources.com) (“News” [SEDAR-Pressemeldungen] und “Projekte” anklicken).

Für das Board of Directors

*“Colin I. Godwin”*

Colin I. Godwin, PhD, PEng, PGeo  
President und Direktor von **Rome Resources Ltd.**  
Professor Emeritus, The University of British Columbia  
Telefon: (604) 939-6507

*Die TSX Venture Exchange und deren Regulierungsorgane (in den Statuten der TSX Venture Exchange als Regulation Services Provider bezeichnet) übernehmen keinerlei Verantwortung für die Angemessenheit oder Genauigkeit dieser Pressemeldung. Colin I. Godwin, PhD, PEng, PGeo, ein qualifizierter Sachverständiger gemäß National Instrument 43-101a, hat die in dieser Pressemeldung veröffentlichten Informationen geprüft und bestätigt. Diese Pressemitteilung enthält zukunftsgerichtete Aussagen. Zukunftsgerichtete Aussagen sind Aussagen, die sich auf zukünftige Ereignisse*

*beziehen. Diese Aussagen sind nur Vorhersagen und unterliegen bekannten und unbekanntem Risiken, Unsicherheiten und sonstigen Faktoren, die dazu führen können, dass unsere tatsächlichen Ergebnisse bzw. die Ergebnisse unserer Branche, sowie die entsprechenden Aktivitäten, Leistungen oder Erfolge wesentlich von den zukünftigen Ergebnissen, Aktivitäten, Leistungen oder Erfolgen abweichen, die in diesen zukunftsgerichteten Aussagen direkt oder indirekt genannt wurden. Diese zukunftsgerichteten Aussagen und sämtliche Annahmen, auf die sie sich stützen, werden in gutem Glauben abgegeben und entsprechen unserer aktuellen Einschätzung der Entwicklung unserer Branche. Die tatsächlichen Ergebnisse werden jedoch fast immer, bisweilen sogar wesentlich, von Schätzungen, Erwartungen, Prognosen, Annahmen oder anderen hier angenommenen zukünftigen Ergebnissen abweichen.*

Für die Richtigkeit der Übersetzung wird keine Haftung übernommen! Bitte englische Originalmeldung beachten