



1100-1199 West Hastings Street, Vancouver, BC, V6E 3T5  
"A MANEX RESOURCE GROUP COMPANY"

21. Februar 2012

TSX.V: BVG  
Frankfurt: B6I  
NR-05-12

## **Geophysikalische Flugvermessungen grenzen Explorationsziele für 2012 beim Projekt Kinskuch ab**

**Bravo Gold Corp (TSX.V - BVG)** („Bravo“) hat die endgültigen Ergebnisse der geophysikalischen DIGHEM-Flugvermessungen, die 2011 beim 596 Quadratkilometer großen Projekt Kinskuch durchgeführt wurden, erhalten. Das Projekt Kinskuch grenzt im Südosten an das unternehmenseigene Projekt Homestake Ridge im Nordwesten von British Columbia an.

Die Vermessungen wurden unter Einsatz des elektromagnetischen DIGHEM<sup>V</sup>-DSP-Systems von Fugro durchgeführt. Die abgeschlossenen Vermessungen umfassten insgesamt 3,821 Linienkilometer, die in einem Abstand von 100 Metern geflogen wurden und 364 Linienkilometer an Kontrastlinien in einem Abstand von 1.000 Metern umfassten. Die Vermessungen, die etwa 60% des gesamten Projektgebiets abdeckten, wurden zwischen dem 1. August und dem 14. September 2011 von der Betriebsbasis des Unternehmens bei Alice Arm am südlichen Rand des vermessenen Gebiets aus durchgeführt.

Diese Vermessungen verfolgten zwei Ziele:

- Die Bereitstellung hochauflösender elektromagnetischer und magnetischer Daten zur unmittelbaren Erfassung und Abgrenzung von Goldvorkommen, die im Zusammenhang mit Sulfiden stehen, und
- Die Erleichterung der Geländeaufnahmen der Lithologien und Struktur des anstehenden Gesteins, die wiederum die Ablagerung oder Beherbergung von wirtschaftlicher Mineralisierung beeinflussen.

Diese Ziele wurden erreicht. Die Daten haben sowohl die Kartierung als auch die Beschreibung der begrenzenden Strukturen sowie die Abgrenzung von Gebieten mit anomaler Leitfähigkeit, was das Vorliegen von Sulfidmineralisierung nahelegt, ermöglicht. Innerhalb wichtiger Zielgebiete beim gesamten Projektgebiet wurden mehrere Zonen mit anomaler Leitfähigkeit abgegrenzt.

Der Trend Illiance River, der ein Ziel der Explorationsarbeiten des Unternehmens im Jahr 2011 gewesen ist, erscheint in den Vermessungen sowohl als breites magnetisches Tief (eine mögliche Alterationszone aufgrund der Vernichtung von magnetischen Mineralen) als auch als elektromagnetisches Hoch (leitfähige Zone, die das Vorliegen von Sulfiden nahelegt), das sich entlang der stark alterierten vulkanischen Stratigraphie, die beim nahegelegenen Projekt Homestake Ridge wichtiges Muttergestein darstellt, auf einer Streichlänge von 5 Kilometern erstreckt. Das Ziel in diesem

Gebiet ist hochhaltige, silberreiche polymetallische Mineralisierung innerhalb einer Reihe von subvertikalen Strukturen, die entlang des alterierten Trends auftreten. 2011 wurden von Bravo bei diesem geophysikalischen Trend lediglich entlang einer Streichlänge von 2,5 Kilometern Geländeaufnahmen durchgeführt und Proben entnommen.

Bravo brachte 2011 beim Trend Illiance River ebenfalls 4 Bohrungen nieder, von denen drei ermutigende Untersuchungsergebnisse ergaben, einschließlich eines Abschnitts von 2,8 Metern mit 328 g/t Ag, 0,4 g/t Au, 2,2% Pb und 6,5% Zn (491 g/t Silberäquivalent) in Bohrung KN11-03 (siehe NR-04-12). Die Bohrungen wurden von zwei Ansatzpunkten, die in einem Abstand von 500 Metern lagen, niedergebracht. Die Mineralisierung ist in die Tiefe sowie nach Norden und Süden offen.

Zur weiteren Abgrenzung der leitfähigen Zonen und der Identifizierung von eingesprengten Sulfiden, die auf anomale Silber- und Goldmineralisierung hinweisen könnten, werden geologische Schürfungen, Probeentnahmen und geophysikalische Bodenvermessungen empfohlen.

Anschließende Explorationsarbeiten werden im Rahmen des erweiterten Explorationsprogramms 2012 beim Projekt ausgeführt werden, das offensive Explorationsarbeiten an der Oberfläche und Diamantbohrungen mit einer Gesamtlänge von 10.000 Metern beim Trend Illiance River und anderen Zielen beim gesamten Konzessionsgebiet umfassen soll.

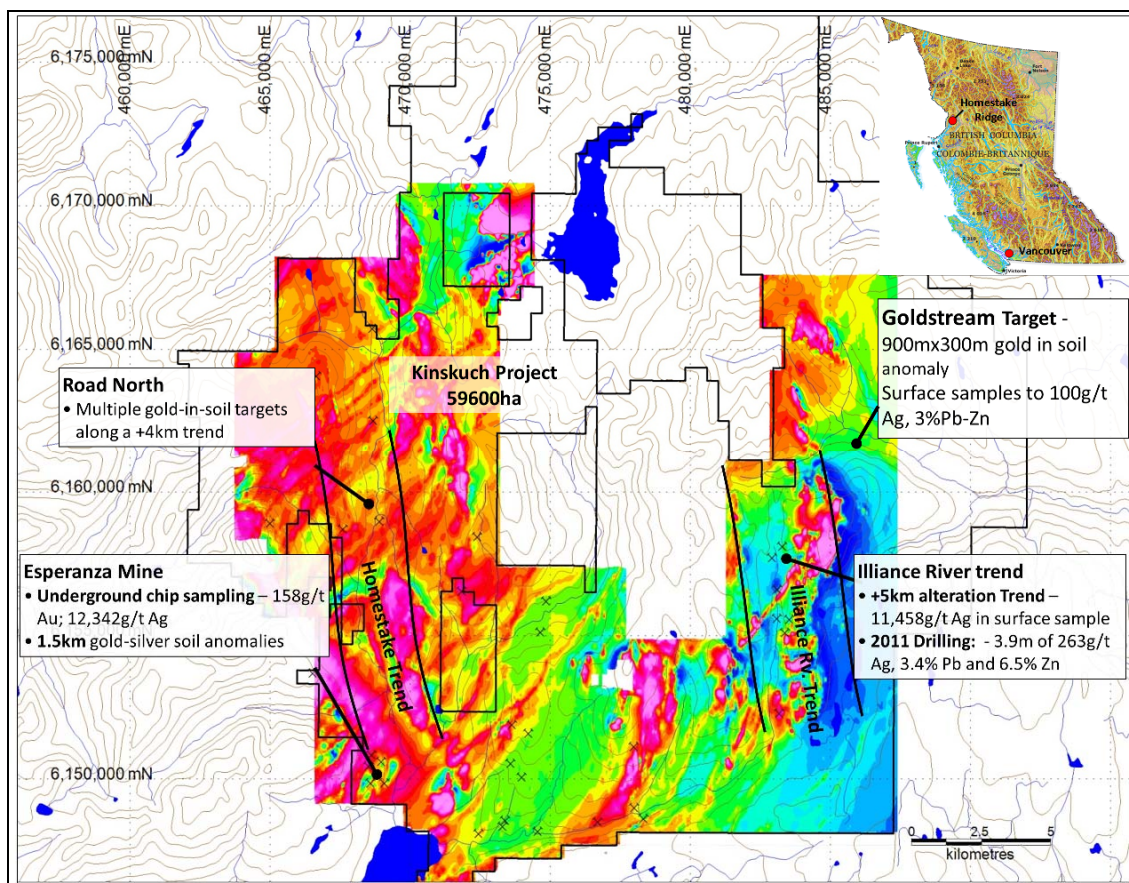


Abbildung 1: Karte zur magnetischen Feldstärke beim Projekt Kinskuch, beachten Sie das ausgeprägte magnetische Tief entlang des Trends Illiance River.

## **Aktueller Stand der Finanzierung**

Bravo hat die letzte Tranche der zuvor gemeldeten, nicht vermittelten Privatplatzierung durch die Ausgabe von 1.065.000 Einheiten zu einem Preis von 0,07 C\$ pro Einheit für Bruttoeinnahmen von 74.550,00 C\$ geschlossen. Jede Einheit besteht aus einer Stammaktie und einem halben übertragbaren Aktienkauf-Warrant. Jeder ganze Warrant kann für einen Zeitraum von zwei Jahren zum Erwerb einer weiteren Stammaktie zum Preis von 0,10 C\$ pro Aktie ausgeübt werden. Zusammen mit der ersten Tranche, die am 30. Dezember 2011 geschlossen wurde, und der zweiten Tranche, die am 4. Januar 2012 geschlossen wurde, hat Bravo Gold insgesamt 884.119,95 C\$ erhoben.

## **Über Bravo**

Bravo Gold Corp. besitzt einen hundertprozentigen Anteil am Projekt Homestake Ridge, das in einem sehr ergiebigen Mineralgürtel im Nordwesten von British Columbia liegt. Das Projekt wird als potenzielle hochgradige Untertage-Mine erschlossen und umfasst eine aktuelle, NI 43-101-konforme angezeigte Ressource, die bei einem Cutoff-Gehalt von 3,0 g/t Goldäquivalent (AuÄq) 191.000 Unzen Gold und 1.350.000 Unzen Silber (215.100 oz AuÄq) enthält, sowie eine abgeleitete Ressource, die 530.000 Unzen Gold und 13.470.000 Unzen Silber (770.500 oz AuÄq) enthält (1). Bis dato wurden zwei Lagerstätten beschrieben; eine dritte, South Reef, wurde Ende 2011 entdeckt. Mehrere Explorationsziele auf dem 2.585 Hektar großen Konzessionsgebiet sind weiterhin unerprobt. Bravo verfügt über eine Option zum Erwerb des 596 Quadratkilometer umfassenden Projekts Kinskuch, das südöstlich an das Projekt Homestake Ridge von Bravo angrenzt. Bravo hält eine Beteiligung von 9,76 Prozent an der Bravada Gold Corporation (TSX.V-BVA), die 21 Projekte in Nevada erkundet.

-30-

Robert Macdonald (P.Geo) ist der für das Projekt Homestake Ridge zuständige qualifizierte Sachverständige gemäß National Instrument 43-101. Er hat den fachlichen Inhalt dieser Mitteilung überprüft und freigegeben.

-30-

### **Für das Board of Directors:**

**„Joseph A. Kizis, Jr.“**

Joseph A. Kizis Jr., Direktor, President, Bravo Gold Corp.

Für nähere Informationen besuchen Sie bitte die Webseite des Unternehmens unter [bravogoldcorp.com](http://bravogoldcorp.com) oder kontaktieren Sie Liana Shahinian unter 1-888-456-1112 in Nordamerika oder +1-604-641-2773 bzw. per E-Mail unter [liana@mnxLtd.com](mailto:liana@mnxLtd.com).

(1) Die aktuelle Schätzung wurde von Roscoe Postle Associates Inc. (RPA) erstellt. Die Mineralressourcen der Lagerstätte Main Homestake wurden bereits 2010 anhand eines Blockmodells geschätzt, in dem die Mineralisierungszonen von einem 3D-Drahtrahmen begrenzt wurden. Die Mineralressourcen der Lagerstätte Homestake Silver wurden 2011 anhand eines Blockmodells geschätzt, bei dem die Abgrenzung über Durchtrittspunkte erfolgte, die auf 2D-Flächen projiziert wurden. Das Blockmodell für Main Homestake umfasste eine Reihe von Blöcken im Format 5 m x 5 m x 5 m, wobei die Gold-, Silber- und Kupfergehalte mittels ID<sup>3</sup>-Gewichtung interpoliert wurden. Das Blockmodell für Homestake Silver umfasste eine Reihe von 10 m x 10 m großen Blöcken. Unter Berücksichtigung eines Goldäquivalent-Cutoffs von 3,0 g/t wurden anhand der Modelle 888.000 Tonnen angezeigte Ressourcen mit einem Durchschnittsgehalt von 6,7 g/t Au, 47,2 g/t Ag und 0,15 % Cu bzw. kumuliert insgesamt 4.060.000 Tonnen abgeleitete Ressourcen mit einem Durchschnittsgehalt von 4,3 g/t Au und 158 g/t Ag ermittelt.

*Diese Pressemeldung enthält möglicherweise zukunftsgerichtete Aussagen und beinhaltet, beschränkt sich jedoch nicht auf, Aussagen zur zeitlichen Planung und zum Inhalt der zukünftigen Arbeitsprogramme, zu den geologischen Interpretationen, zum Erwerb von Grundrechten, zu den potenziellen Methoden der Rohstoffgewinnung, etc. Zukunftsgerichtete Aussagen beziehen sich auf zukünftige Ereignisse und Umstände und sind somit typischerweise Risiken und Unsicherheiten unterworfen. Die tatsächlichen Ergebnisse können unter Umständen wesentlich von jenen der zukunftsgerichteten Aussagen abweichen. Diese Aussagen beruhen auf einer Reihe von Annahmen, zu denen unter anderem Annahmen zu allgemeinen wirtschaftlichen Bedingungen, Zinssätzen, Rohstoffmärkten, behördlichen und staatlichen Genehmigungen für die unternehmenseigenen Projekte und zur Verfügbarkeit von finanziellen Mitteln für die Erschließungsprojekte des Unternehmens zu angemessenen Konditionen zählen. Zu den Faktoren, die dazu führen könnten, dass sich die eigentlichen Ergebnisse erheblich von jenen der zukunftsgerichteten Aussagen unterscheiden, zählen Marktpreise, Abbau- und Explorationserfolge, der Zeitplan und der Erhalt der Genehmigungen von Regierung und Wertpapieraufsicht, die dauerhafte Verfügbarkeit von Kapital und Finanzierungsmöglichkeiten und die allgemeine Wirtschafts-, Markt- oder Geschäftslage. Bravo Gold Corp. ist nicht verpflichtet, seine zukunftsgerichteten Aussagen zu aktualisieren oder zu ändern, weder aufgrund neuer Informationen oder zukünftiger Ereignisse noch aus sonstigen Gründen, soweit dies nicht in den geltenden Gesetzen gefordert wird.*

*Die TSX Venture Exchange und deren Regulierungsorgane (in den Statuten der TSX Venture Exchange als Regulation Services Provider bezeichnet) übernehmen keinerlei Verantwortung für die Angemessenheit oder Genauigkeit dieser Meldung. Wir bemühen uns um das Safe-Harbour-Zertifikat.*

**Für die Richtigkeit der Übersetzung wird keine Haftung übernommen! Bitte englische Originalmeldung beachten!**