

Presse Meldung

4.März 2013

**Handelssymbole: GTP – (TSX-V)
P01 – (Frankfurt)
COLTF – (USA OTCQX Int.)**

Erste und aktualisierte, NI 43-101 konforme Mineral-Ressourcen-Schätzungen der Goldvorkommen in Colt's 100%igen Boa Fé und Montemor Projekten, Süd-Portugal

Montréal, Québec, Colt Resources Inc. ("Colt" oder das "Unternehmen") (TSX-V: GTP) (FRA: P01) (OTCQX: COLTF.PK) freut sich Details der aktualisierten Mineral-Ressourcen-Schätzung für die Chaminé und Casas Novas Goldvorkommen und erste Mineral-Ressourcen-Schätzungen für die Banhos, Bracos und Ligeiro Goldvorkommen innerhalb der 100% Unternehmens-eigenen (47 km²) Boa Fé experimentellen Bergbau-Lizenz ("EML") bekannt zu geben. Colt freut sich auch Details einer ersten Ressourcen-Schätzung für das Monfurado Goldvorkommen innerhalb der 100% Unternehmens-eigenen (728 km²) Montemor Explorations-Lizenz, die die Boa Fé EML vollständig umgibt, bekannt zu geben. Boa Fé und Montemor befinden sich etwa 95km östlich von Lissabon, Portugal. Die Ressourcen-Schätzungen wurden von SRK Consulting (UK) Ltd ("SRK") aufgestellt. Diese Schätzungs-Ergebnisse wurden in Übereinstimmung mit den Richtlinien des Canadian Institute of Mining, Metallurgy and Petroleum ("CIM") festgelegt und wie im National Instrument 43-101 detailliert. Das effektive Datum der mineralischen Ressourcenschätzung ist der 4. März 2013.

Zusammenfassung Ressourcen-Schätzung

Die Mineral-Ressourcen für die sechs Vorkommen bei Banhos, Bracos, Chaminé, Casas Novas, Ligeiro und Monfurado (Abbildung 1) wurden unabhängig voneinander von SRK mit 6 070 000 Tonnen bei einem Gehalt von durchschnittlich 1,74 g/t Gold, klassifiziert als angezeigte Mineral-Ressourcen, und mit zusätzlich 1 555 000 Tonnen bei einem Gehalt von durchschnittlich 1,7 g/t Gold, klassifiziert als abgeleitete Mineral-Ressourcen, abgeschätzt. Die Mineral-Ressourcen-Schätzung wird oberhalb eines 0,44 g/t Gold Cut-off-Grades vermeldet und innerhalb eines optimierten Tagebau-Mantels, der vernünftige Aussichten auf eine eventuelle wirtschaftliche Gewinnung hat.

"Wir sind sehr zufrieden mit den Ergebnissen dieser Schätzung, die die Arbeiten auf mehreren Zielen, auf denen wir unsere Bemühungen seit Beginn der Feldarbeiten auf dem Projekt im späten November 2011 konzentriert haben, widerspiegelt. Unsere Strategie der Fokussierung auf zuvor gebohrte Gebiete hatte rasche Zunahme der mineralischen Ressourcen zur Folge, die die Grundlage für eine kurzfristige Minen-Erschließung bereitstellt.

Colt's regionale Explorations-Ergebnisse unterstützen weiterhin unsere Überzeugung, dass sich das Projekt im Laufe der Zeit zu einem Weltklasse-Bergbau-Distrikt entwickeln wird. Allerdings wird dies Zeit und Geld benötigen. Colt erkennt, dass ein Unterschied zwischen der Bewertung der Ressourcen im Boden und der Bewertung gewinn-bringend abbaubarer Ressourcen existiert. Deshalb wurde die Colt Entscheidung zur Entwicklung auf Basis der Wirtschaftlichkeit getroffen und unserem Wunsch nach Finanzierung der zukünftigen, regionalen Exploration aus den Einnahmen. Unser hohes Maß an Vertrauen in das Boa Fé / Montemor Projekt unterstützt unsere Entscheidung eine Machbarkeitsstudie im 2. Quartal 2013 zu beginnen. Wir erwarten, dass diese bis Ende des Jahres abgeschlossen sein wird. Parallel dazu haben wir die Mehrheit der erwarteten Arbeiten für die erforderliche Umweltverträglichkeitsprüfung (UVP) abgeschlossen. Im April wird ein geplanter, öffentlicher Durchsichts-Zeitraum stattfinden, um den Weg zur endgültigen Genehmigung zu ebnen. Die UVP wird als Vorlage entwickelt, um die Auswirkungen des Bergbaus abzumildern, während man Wertschöpfung in einer wirtschaftlich schwachen Region Portugals erreichen kann.

Herr Perrault fügte hinzu: "Während wir uns auf die Minen-Entwicklung konzentrieren wollen, verpflichten wir uns den Nachweis des langfristigen Potenzials dieser mineralisierten Zone, die sich vermutlich über 30 km erstreckt, zu erbringen. Unsere Arbeit im vergangenen Jahr führte zur Entdeckung vieler neuer Bereiche mit erheblichen Aufwärtspotenzial wie die "Chaminé Deeps" Entdeckung, wo wir diese Woche die Bohrloch Geophysik begonnen haben, um unser Verständnis dieser Entdeckung zu verbessern und unsere nächste Phase der gezielten Bohrungen zu planen. "

Herr Perrault schloss mit den Worten: "Der Aufbau einer Mine kostet Zeit und birgt Risiko. Wir sind zuversichtlich, dass unser Team die Fähigkeiten hat, unsere Strategie umzusetzen. Wie bei unserem Tabuaço Wolfram Projekt, entschieden wir uns zunächst auf einem relativ kleinen (aber recht gut gebohrten) Teil dieses großen mineralisierten Systems so zu konzentrieren, dass wir unser Versprechen zur Produktion in einem beschleunigten Zeitrahmen einhalten können. Unsere Machbarkeitsstudie wird sich auf die Bereitstellung einer kostengünstigen und profitablen Goldminen-Betrieb konzentrieren, um Investoren Zugang zu einem auf Wertschöpfung fokussierten Unternehmen zu geben. "

Boa Fé / Montemor Ressourcenschätzung

SRK wurde mit einer umfassenden Bohrungs- und Grabungs-Datenbank zusammen mit vorläufig interpretierten 3D-Solids für die sechs Vorkommen bei Banhos, Bracos, Chaminé, Casas Novas, Ligeiro und Monfurado beliefert. Die Explorations-Arbeiten wurden von Colt Resources und Vorgängerunternehmen abgeschlossen. Diese Datenbank und 3D-Solids bilden die Grundlage für die hier vorgestellten Ressourcen-Schätzungen. Alle geologische Modellierung wurde in Gemcom™-Mining-Software ("GEMS") von Colt und SRK durchgeführt. Darüber hinaus wurde in Zusammenarbeit mit Colt von SRK Grad-Modellierung und -Schätzung mit GEMS mit

nachfolgender Ressourcen-Tagebau Optimierung durch SRK unter Verwendung von Whittle ("Whittle") Softwarepaketen vorgenommen.

Block Modelle wurden für jeden der Lagerstätten-Bereiche in GEMS unter Verwendung einer Blockgröße von 10 m (X) x 10m (Y) x 5m (Z) ausgebildet, mit Ausnahme von Monfurado, wo eine Blockgröße von 25 m (X) x 25m (Y) x 5m (Z) verwendet wurde. Block-Typen wurden mittels 2m Bohrloch Zusammensetzung mittels Ordinary Kriging (OK) in allen Fällen abgeschätzt, außer für Bracos und Monfurado, wo Inverse Distance Gewichtung (IDW) verwendet wurde. Grad-Schätzung wurde auf nominal 0,40 g/t Au Solid-Grade eingeschränkt. Die daraus resultierenden Block Modelle wurden dann in Whittle für Tagebaumodell-Optimierung (Abbildungen 2 bis 5) importiert.

Die nachfolgende Tabelle (Tabelle 1) umfasst die in potenziell abbaubaren, offenen Gruben enthaltenen Mineral-Ressourcen, innerhalb der definierten Mineralisierungs-Modelle für jede Lagerstätte und erklärt mit einem 0,44 g/t Au cut-off Grad. Die Einstufung der Mineral-Ressource basiert auf Qualitätskontrolldaten, geologischer Kontinuität, Bohrloch Abstand und Kriging Qualität der Ergebnisse. Die Schätzung wird als vernünftige Aussicht auf eine eventuelle wirtschaftliche Gewinnung angesehen, da es durch Tagebau-Gruben optimiert auf einen Goldpreis auf Konsens-Marktprognosen sowie unabhängigem Benchmarking und einem cut-off Grad abgeleitet aus angemessenen Tagebau- und Bearbeitungs-Kosten eingeschränkt wird.

**Tabelle 1: Ressourcen Statement für die wichtigsten Boa Fé / Montemor Lagerstätten
Region Alentejo, Portugal: SRK Consulting (UK) Ltd, 4. März 2013***

Deposit Area	Ressourcen Kategorie	Quantität Tonnen	Mittlerer Grad Au (g/t)	Enthaltenes Metall Au Oz
Banhos	Indicated	2,200,000	1.35	95,800
Braços		-	-	-
Chaminé		1,390,000	2.05	91,700
Casas Novas		2,330,000	1.95	146,100
Ligeiro		148,000	1.42	6,730
Monfurado		-	-	-
Total Indicated		6,070,000	1.74	340,310
Banhos	Inferred	172,000	1.97	10,900
Braços		380,000	1.91	23,300
Chaminé		5,000	4.67	730
Casas Novas		480,000	1.54	23,700
Ligeiro		-	-	-
Monfurado		520,000	1.53	25,600
Total Inferred		1,554,000	1.69	84,200

Anmerkungen*

- (1) Mineralressourcen sind keine Mineral-Reserven und haben keine wirtschaftliche Realisierbarkeit nachgewiesen. Es gibt keine Gewissheit, dass alle oder ein Teil der geschätzten Mineral-Ressourcen in Mineral-Reserven umgewandelt werden können.
- (2) Angegebene Ressourcen sind in einem potenziell wirtschaftlich abbaubarem Tagebau über einem 0,44 g/t Au Cut-off enthalten. Ein variable, spezifische Dichte ist für die einzelne Block-Modelle geschätzt.
- (3) Tagebau-Optimierung basiert auf einem angenommenen Goldpreis von US \$ 1.560 / oz, einer metallurgischen Ausbeute von 90%, Bergbau-Kosten von US\$ 2,00 / t und Verarbeitungs- und G & A - Kosten von US\$ 18,00 / t.
- 4) Mineral-Ressourcen Tonnage und enthaltenes Metall wurden gerundet, um die Genauigkeit der Schätzung zu reflektieren, und Zahlen addieren nicht genau durch Rundung.

Die Mineral-Ressourcen werden in Übereinstimmung mit den kanadischen Securities Administrators ("CSA") NI 43-101 gemeldet und wurden in Übereinstimmung mit Standards wie vom kanadischen Institute of Mining, Metallurgy and Petroleum ("CIM") „CIM Definition Standards – For Mineral Resources and Mineral Reserves“ klassifiziert.

Diese Ressourcenschätzung wurde von Dr. John Arthur (CGeol FGS, Ceng MIMMM), Principal Resource Geologist von SRK, der eine Inspektion vor Ort durchgeführt und die technischen Büros von Colt zwischen 6. - 8. Februar 2013 überprüft und die einschlägigen geologischen Informationen eingesehen und die Verfahren und Protokolle von Colt ausführlich genug durchgesehen hat um die Daten in dieser Ressourcen-Schätzung zu unterstützen. Dr. Arthur ist eine unabhängige, qualifizierte Person gemäß National Instrument 43-101 und ist verantwortlich für die Ressourcen-Schätzung in dieser Pressemitteilung.

Cut-Off-Grade Empfindlichkeit

Tabellen 2 und 3 veranschaulichen die Auswirkungen der Anwendung einer Reihe von Cut off-Graden und die daraus resultierenden Auswirkungen auf die Gesamt-Tonnen und Grade.

Tabelle 2: Indicated Mineral-Ressourcen

Cut-Off g/t Au	Tonnen	Grad g/t Au	Enthaltene Oz Au
>1.0	3,062,696	2.81	276,968
>0.9	3,357,710	2.65	285,981
>0.8	3,697,822	2.48	295,223
>0.7	4,094,209	2.31	304,787
>0.6	4,745,792	2.08	318,358
>0.5	5,507,518	1.87	331,874
>0.44	6,067,217	1.74	340,309
>0.4	6,436,341	1.66	345,287
>0.3	7,411,123	1.49	356,184
>0.2	8,811,513	1.29	367,229

Tabelle 3: Inferred Mineral-Ressourcen

Cut-Off g/t Au	Tonnen	Grad g/t Au	Enthaltene Oz Au
>1.0	937,215	2.33	70,149
>0.9	1,027,260	2.21	72,908
>0.8	1,138,439	2.07	75,918
>0.7	1,249,814	1.96	78,598
>0.6	1,368,942	1.84	81,085
>0.5	1,488,963	1.74	83,200
>0.44	1,553,590	1.69	84,174
>0.4	1,596,485	1.65	84,752
>0.3	1,712,686	1.56	86,054
>0.2	1,883,717	1.44	87,455

Die Anwendung von Cut off-Gehalten höher als die für die Berichterstattung von Bodenschätzen verwendeten zeigt einen signifikanten Anteil an den Bodenschätzen der wahlweise während der ersten Phasen der Entwicklung abgebaut werden kann und damit die Wirtschaftlichkeit des Projekts positiv beeinflussen kann.

Nächste Schritte Boa Fé / Montemor

- Ressourcen-Definition und Infill-Bohrungen werden fortgesetzt, um das Vertrauen in kurzfristigen Minenproduktions-Zielen zu verbessern.
- Geophysikalische Testarbeiten modellieren Mineralisierung nahe bekannter Lagerstätten.
- Gezielte Tiefenbohrungen testen tiefes Goldmineralisierungs-Potential nahe geplanter Bergbau-Aktivitäten.
- Umweltverträglichkeitsstudien wird so weiter fortgesetzt, um die Abbau- und Verarbeitungsanlagen und ihre Auswirkungen auf die Umwelt zu optimieren.
- Geotechnische und hydrologische Testarbeiten werden weiterhin Daten für das Tagebau-Design liefern.
- Metallurgische Sammelproben werden ausreichend repräsentative Mengen für die endgültige Anlagenauslegung und Goldgewinnungs-Optimierung liefern.
- Machbarkeitsstudie wird so beschleunigt werden, dass sie bis zum Ende des Jahres 2013 abgeschlossen werden kann.
- Projekt-Fortschritt mit dem Anlagen-Bau im Jahr 2014 und voller Produktion in 2015.

Qualitäts-Sicherung / Qualitäts-Kontrolle (QA / QC):

Proben-Abschnitte werden als Meter (m) Bohrloch berichtet und sind als solche nicht die wahre Mächtigkeit der mineralisierten Abschnitte. Alle Bohrkerns werden durch Mitarbeiter des Unternehmens von der Bohrstelle zu einer nahe gelegenen, sicheren Lagerstätte für Logging und Probenahmen transportiert. Proben-Intervalle werden nach Kern-Protokollierung und Bestimmung von wahrscheinlichen hochgradigen Zonen auf sichtbare Mineralisierungen und

günstige Struktur definiert. Eine Hälfte des Kerns wird zur Analyse geschickt, während die andere Hälfte in den Kern-Boxen für späteren Gebrauch aufbewahrt wird.

Alle Proben werden per Kurier an die ALS Chemex-Anlage in Sevilla, Spanien geschickt, wo sie der Probenvorbereitung unterzogen werden. Die daraus resultierenden Rückstände werden von ALS zu ihrem Labor in Rumänien für Gold-Assay und Routine ICP Multi-Element-Analyse verschickt. Gold-Analyse für alle Proben wird über Methode "Au - AA23" durchgeführt. (Au durch Feuerprobe und AAS, 30g nominale Proben-Einwaage) Die Nachweisgrenze für dieses Verfahren ist 5 ppb. Für jede Probe mit Au-Werten über 3 ppm, wird der Rückstand durch Verfahren "Au - GRA21" erneut analysiert. (Au durch Feuerprobe und gravimetrischer, 30g nominaler Proben-Einwaage) Der Erfassungsbereich für diese Methode ist 0,05 bis 1000 ppm.

Eine Reihe von Standards und Blindproben wurde von Colt in den Bohr-Probenstrom in regelmäßigen Abständen zusätzlich zu den Labor-eigenen, internen QA / QC-Standards und Duplikaten eingefügt. QA / QC der bisherigen Ergebnisse sind gut innerhalb der akzeptierten Norm.

SRK, mit Input von Colt zu bestimmten Abschnitten, wird der Autor eines NI 43-101 konformen technischen Berichtes über die Ressourcen-Schätzung für das Boa Fé Gold-Projekt sein, der innerhalb von 45 Tagen nach dieser Pressemitteilung eingereicht wird.

Über Colt Resources Inc.

Colt Resources Inc. ist ein kanadisches Junior-Explorationsunternehmen beschäftigt mit der Akquisition, Exploration und Entwicklung von mineralischen Liegenschaften mit Schwerpunkt auf Wolfram und Gold. Es ist derzeit auf fortgeschrittene Explorationsprojekte in Portugal konzentriert, wo es einer der größten Pächter von mineralischen Konzessionen ist.

Dr John Arthur, (CGeol FGS, CEng MIMMM), Principal Resource Geologist von SRK ist die unabhängige qualifizierte Person, wie in NI 43-101 definiert, für die Boa Fé Mineral-Ressourcen-Schätzungen. Dr.Arthur hat den Inhalt dieser Pressemitteilung überprüft und stimmt der Information in Form und Kontext, in der sie erscheint, zu.

Die Aktien des Unternehmens werden an der TSX-V - Symbol: GTP, der OTCQX - Symbol: COLTF.PK und an der Frankfurter Börse - Symbol: P01 gehandelt.

Für weitere Informationen kontaktieren Sie bitte:

Nikolas Perrault,
Präsident & CEO
Colt Resources Inc.
Tel: +351-219-119810
Fax: +351-219-119820
info@coltResources.com

Christophe Romary,
Vice President, Business Development
Colt Resources Inc.
Tel: +1 (514) 843-7178
Fax: +1 (514) 843-7704
info@coltresources.com

Declan Costelloe CEng,
Executive Vice President and COO
Colt Resources Inc.
Tel: +351-219-119810
Fax: +351-219-119820
info@coltResources.com

Natalia Sokolova
Vice President, Investor Relations
Colt Resources Inc.
Tel: +1 (917) 574-2312
Fax: +1 (514) 843-7704
nsokolova@coltResources.com

Renmark Financial Communications Inc.
Christine Stewart: cstewart@renmarkfinancial.com
John Boidman: jboidman@renmarkfinancial.com
Tel.: +1 (416) 644-2020 oder +1 (514) 939-3989
www.renmarkfinancial.com

ZUKUNFTSGERICHTETE AUSSAGEN: Diese Pressemitteilung kann zukunftsgerichtete Aussagen enthalten, d.h. Aussagen über zukünftige Pläne, Ausgaben, Ziele und Ergebnisse von Colt Resources Inc. (das „Unternehmen“) und hierauf basierende Annahmen. Zukunftsgerichtete Aussagen sind erkennbar an Formulierungen wie „könnte“, „würde“, „dürfte“, „wird“, „wahrscheinlich“, „glauben“, „erwarten“, „antizipieren“, „beabsichtigen“, „planen“, „(ein)schätzen“ und ähnlichen Verben und Ausdrücken, einschließlich ihrer verneinten Form. Zukunftsgerichtete Aussagen sind keine Garantien für zukünftige Ergebnisse und stellen nicht notwendigerweise korrekte Angaben darüber dar, ob, wann und wie diese zukünftigen Ergebnisse erzielt werden. Zukunftsgerichtete Aussagen basieren auf den jeweils aktuell verfügbaren Informationen und/oder den Erwartungen des Managements in Bezug auf zukünftige Ereignisse. Sie unterliegen bekannten und unbekannten Risiken und Ungewissheiten und werden beeinflusst von unvorhersehbaren Faktoren, von denen viele außerhalb des Einflussbereichs des Unternehmens liegen. Zu diesen Risiken, Ungewissheiten und Faktoren zählen auch die im „Revised Annual Information Form“ des Unternehmens vom 20. April 2011 (verfügbar auf www.sedar.com) beschriebenen „Risk Factors“, wobei sie nicht auf diese beschränkt sind. All diese Risiken, Ungewissheiten und Faktoren können dazu führen, dass die tatsächlichen Ereignisse und Ergebnisse von den in den zukunftsgerichteten Aussagen vorhergesagten substantiell abweichen. Das Unternehmen hat nicht die Absicht und verpflichtet sich auch nicht dazu, zukunftsgerichtete Aussagen aus dieser Pressemitteilung neuen Informationen entsprechend zu aktualisieren, es sei denn, dieses ist von Gesetz wegen erforderlich.

Weder die TSX Venture Exchange noch ihr „Regulation Services Provider“ (wie dieser in den „Policies“ der TSX Venture Exchange definiert ist) übernehmen Verantwortung für die Angemessenheit und die Richtigkeit dieser Pressemitteilung.



Figure 1: Boa Fé EML and Montemor Exploration License – Gold Deposits being Reported

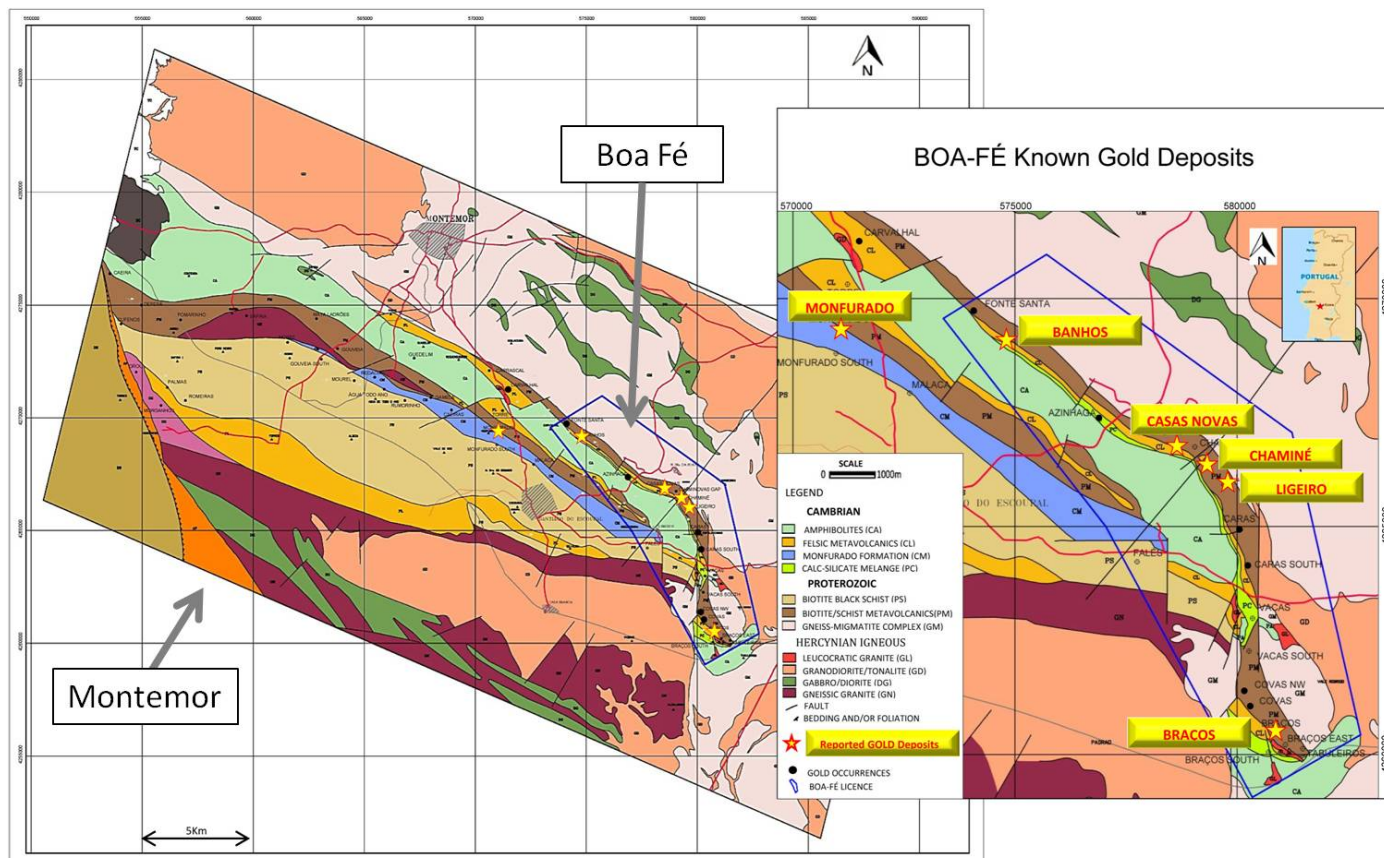




Figure 2: Casas Novas, Chaminé, Ligeiro Block Models and Pit Designs

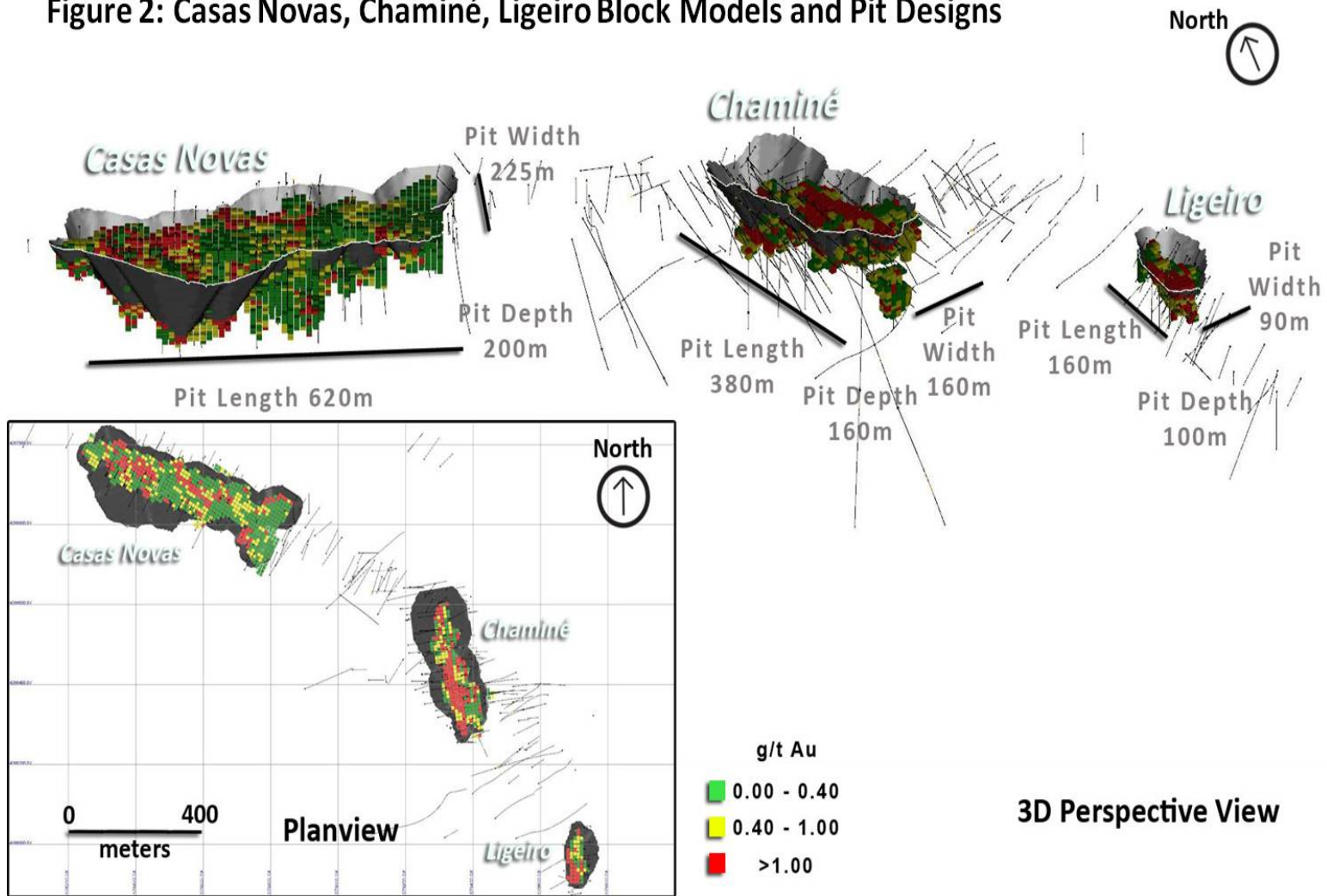
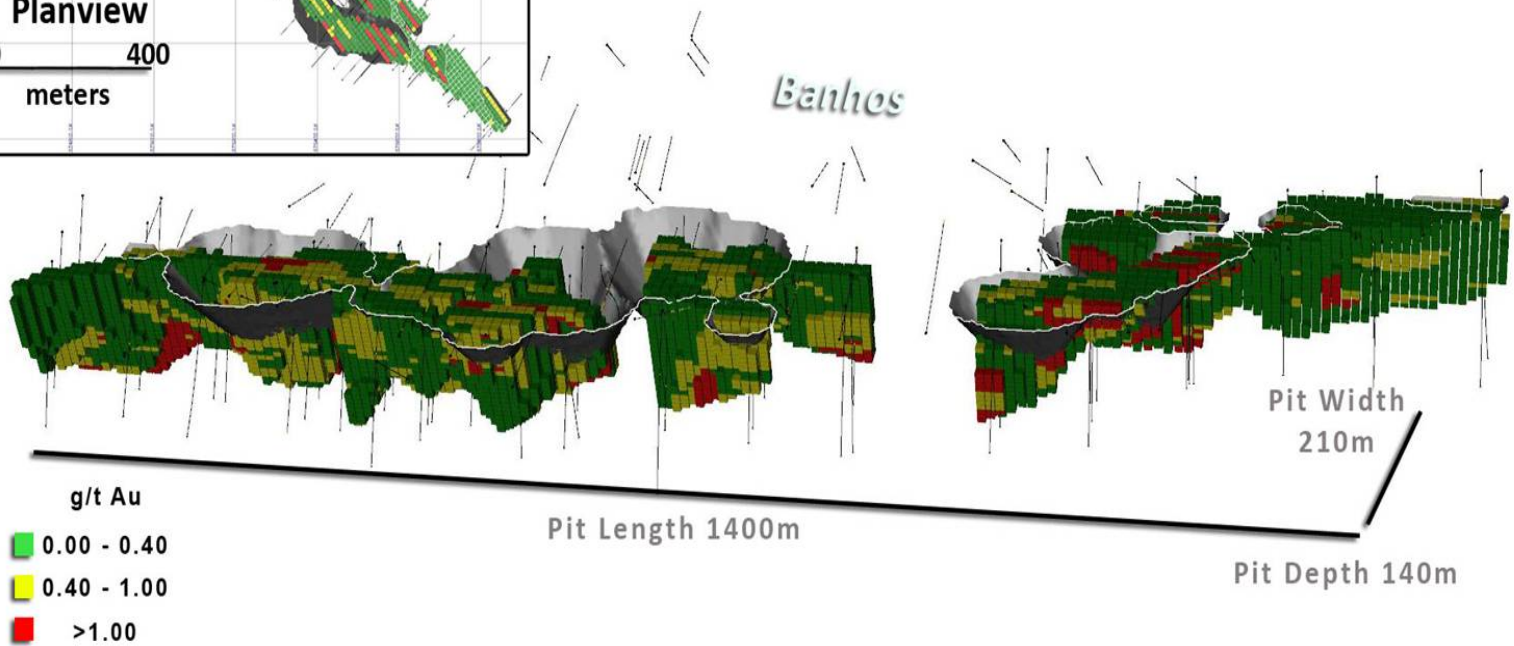
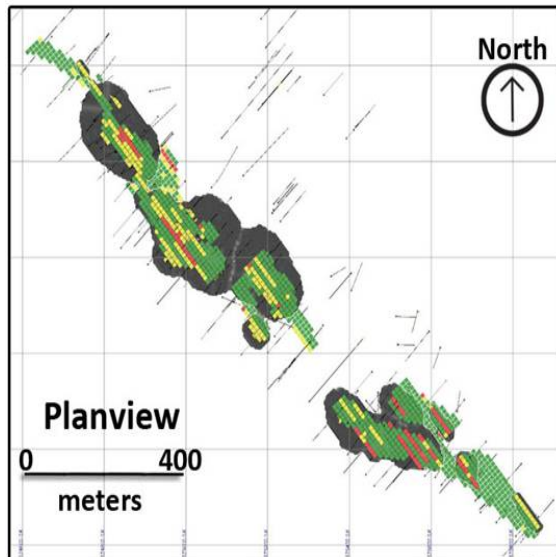




Figure 3: Banhos Block Model and Pit Design
3D Perspective View



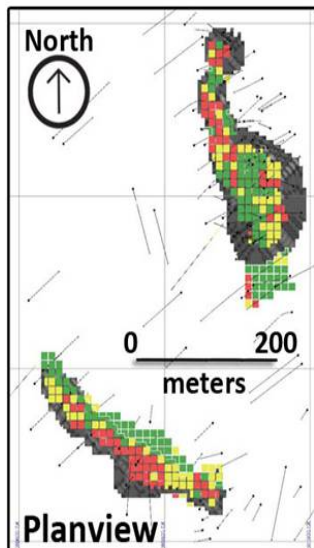
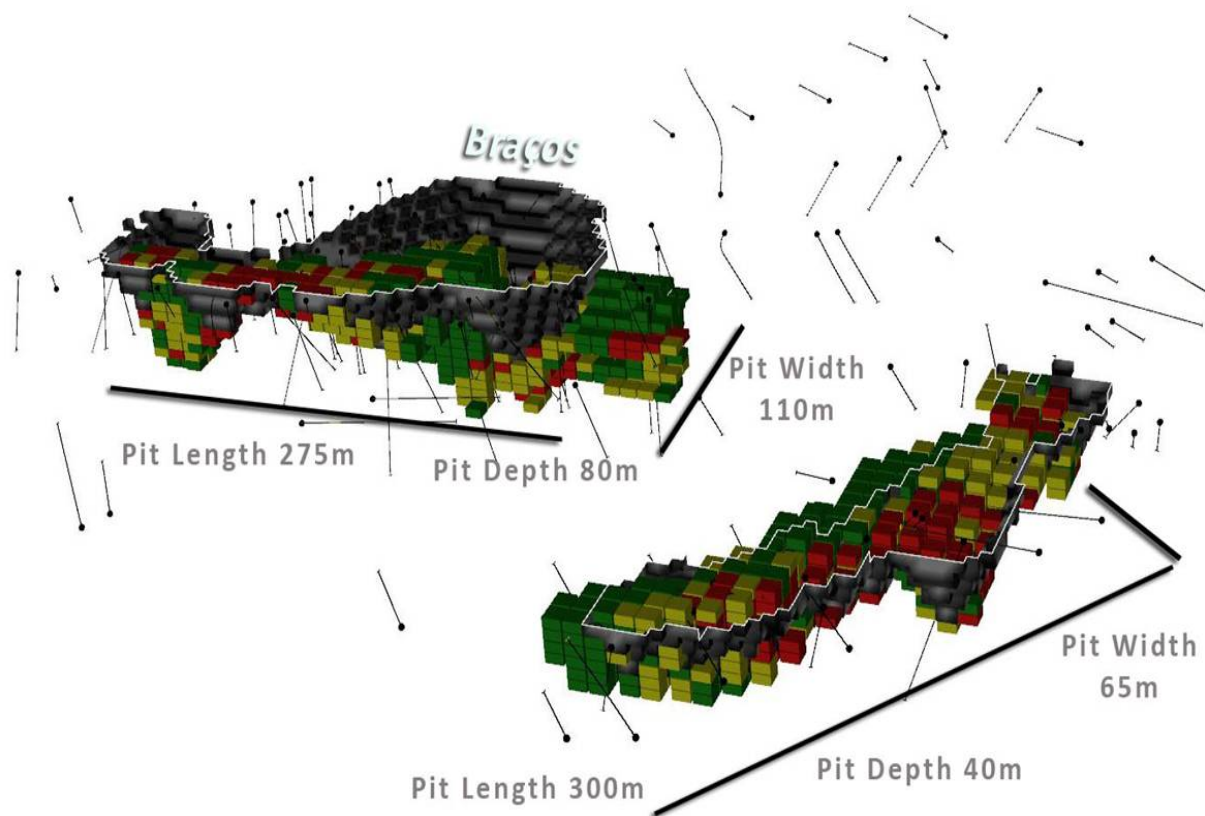


Figure 4: Braços Block Model and Pit Design
3D Perspective View



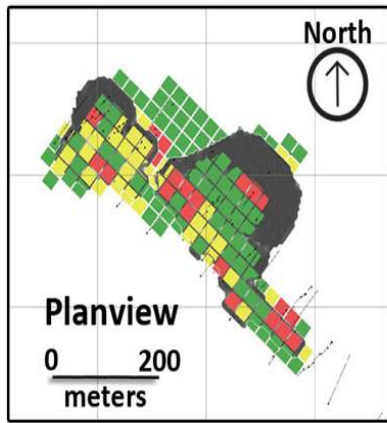
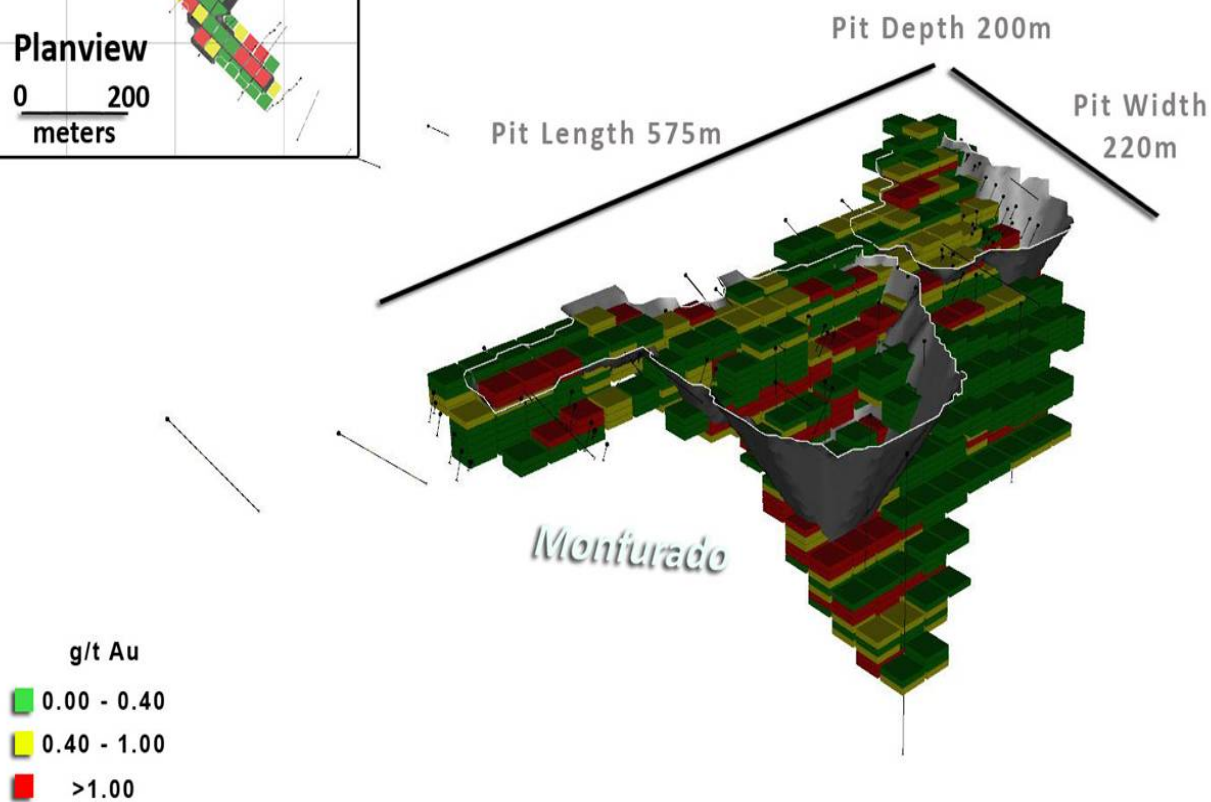


Figure 5: Monfurado Block Model and Pit Design
3D Perspective View



Für die Richtigkeit der Übersetzung wird keine Haftung übernommen! Bitte englische Originalmeldung beachten!