

Presse Meldung

13.August, 2012

Handelssymbole:GTP – (TSX-V)
P01 – (Frankfurt)
COLTF – (USA OTCQX Int.)

Colt Resources durchkreuzt 5,31 g/t Au über 7,56m und 2,80 g/t Au über 10,08m auf der Monfurado Lagerstätte innerhalb seiner Montemor Gold Explorations-Konzession, Süd-Portugal

Montréal, Québec, Colt Resources Inc. ("Colt" oder das "Unternehmen") (TSXV: GTP) (FRA: P01) (OTCQX: COLTF) freut sich bekanntzugeben, dass es endgültige Analyseergebnisse bezüglich fünf kürzlich abgeschlossener Bohrlöcher aus der laufenden Bohrungs- und Grabungs-Kampagne der Monfurado Goldlagerstätte, innerhalb der 100% unternehmenseigenen (732 km²) Montemor Explorations-Konzession, erhalten hat. Die Montemor Explorations-Konzession umschließt vollständig die (47 km²) Boa Fé experimentelle Bergbau-Lizenz (EML) im Süden Portugals.

Die Ergebnisse aus der Monfurado Lagerstätte sind wie folgt:

<i>Monfurado Lagerstätte</i>			
<i>Bohrloch MOMF-12-002 (Vertikal) – 100.35m lang</i>			
Von (m)	Bis (m)	Grad g/t Au	Intervall (m)*
20.60	25.50	1.05	4.90
<i>Bohrloch MOMF-12-003 (Vertikal) – 74.00m lang</i>			
Von (m)	Bis (m)	Grad g/t Au	Intervall (m)*
<i>Keine signifikanten Ergebnisse</i>			
<i>Bohrloch MOMF-12-004 (Vertikal) – 93.60m lang</i>			
Von (m)	Bis (m)	Grad g/t Au	Intervall (m)*
42.05	49.61	5.31	7.56
<i>Bohrloch MOMF-12-005 (Vertikal) – 111.80m lang</i>			
Von (m)	Bis (m)	Grad g/t Au	Intervall (m)*
82.44	92.52	2.80	10.08
<i>Bohrloch MOMF-12-006 (Vertikal) – 60.67m lang</i>			
Von (m)	Bis (m)	Grad g/t Au	Intervall (m)*
36.67	37.99	4.70	1.32

* Wahre Breite wurde bis jetzt noch nicht festgestellt

Nikolas Perrault, Präsident und CEO von Colt, erklärte: "In dieser Pressemitteilung berichten wir die Ergebnisse von fünf Bohrlöchern aus der Monfurado Lagerstätte innerhalb der Montemor-Liegenschaft, welche unsere Boa Fé Liegenschaft umgibt. Die Ergebnisse sind sehr ermutigend, da sie oberflächennahe Gold-Mineralisierungen in einem alten Eisen Bergbau Bereich, der bisher wenig nach Gold erforscht wurde, etwa 8 Kilometer westlich von unserem Casas Novas Lagerstätte, demonstrieren. So wie sich unsere Explorations-

Bemühungen verstärken, werden wir auch weiterhin neue Explorationsziele angehen, um so robuste Ressourcen aufzubauen. "

Programm-Strategie

Gold-Mineralisierung wurde in mehreren Lagerstätten entlang einer Scherzone, die sich über rund 30 Kilometer (Abbildung 1) erstreckt, identifiziert. Frühere, flache Bohrungen wurden auf die höchst-gradigen Teile der Gold-Anomalien, die eng der regionalen Scherzone folgen, fokussiert. Der Mineralisierungs-Stil wird im aktuellen Modell so angenommen, dass hochgradige Goldmineralisierung dort auftritt, wo sich konjugierende Mengen von Scheren schneiden und gegenseitig verstärken (siehe Pressemitteilung 15. März 2012).

Monfurado ist das erste Ziel in der Region, welches von Colt außerhalb der Boa Fé Konzession und abseits des Boa Fé Scher-Korridors gebohrt wurde.

MOMF-12-002 bis MOMF-12-006 (Abbildung 2) sind als vertikale Bohrungen so ausgelegt um goldhaltige Sulfid-Mineralisierung, wie aus mehreren nahe gelegenen Riofinex Löcher und Gräben berichtet, als eine Gold-Anomalie im Boden zu testen im Anschluss an das erste Colt Loch in dieser Lagerstätte MOMF-12-001 (siehe Pressemitteilung vom 13. Juni 2012). Dieses Ziel befindet sich in einer metamorphen Vulkan-sedimentären Zone aus dem Kambrium und entlang des Monfurado Scher-Korridors, welcher unterschiedlich und parallel zur Boa Fé Scherzone, wo sich die Mehrheit der Colt Lagerstätten befinden, anzutreffen ist. Die lithologische Abfolge und Mineralisierung der aktuellen Bohrlöcher korreliert gut mit den berichteten Informationen aus historisch gebohrten Riofinex Löcher in der Nähe. Die Goldmineralisierung liegt in der unteren Zone in einer felsischen metavulkanischen Einheit und in der oberen Zone der ihr zugrunde liegenden Kalksilikat + Karbonat Gesteins-Einheit und ist mit einer bröckeligen Scherung in einem späten Stadium verbunden, die zu subvertikaler Frakturierung, Brekzien und kleinerem Stockwork führt. Die vertikale Ausrichtung der Scherung in der mineralisierten Zone unterscheidet sich von der Struktur vom Rest der Metasedimente und Metavulkanite. Diese Zone der Stockwork / Brekziierung markiert eine klare Grenze zur Mineralisierung und die höchsten Gold Werte treten dort auf, wo die Brekzien am besten zusammen mit Sulfiden (Pyrit, Pyrrhotin und gelegentlich Arsenpyrit) entwickelt sind.

Löcher MOMF-12-004-und MOMF 12 bis 005 liegen auf dem gleichen Querschnitt (Abbildung 3), wie das früher berichtete Loch MOMF-12-001 (siehe Pressemitteilung vom 13. Juni 2012), und wurden 32m bzw. 82m down-dip des letzteren gebohrt. Die drei Löcher indizieren zusammen eine tabularische Lagerstätte mit einer gewissen Regelmäßigkeit und einem 40-45° nordöstlichem Eintauchen.

Löcher MOMF-12-006 und MOMF-12-002 wurden 100 Meter bzw. 280 Meter weiter nordwestlich (entlang des Trends) von MOMF-12-004 gebohrt und bestätigen damit eine bedeutende Trend-Ausdehnung der Mineralisierung.

Die Monfurado Goldmineralisierung bleibt offen sowohl down-dip und entlang des Trends in alle Richtungen. Daher werden weitere Step-Out-Bohrungen derzeit durchgeführt, um die Ausmaße dieser Zone zu bestimmen,

und neue Bohrungen werden geplant, um die Trend-Fortsetzung der Lagerstätte im Südosten von MOMF-12-004 zu testen.

Diese positiven Ergebnisse aus Monfurado bestätigen, dass potenziell wirtschaftliche Gold-Vererzung an anderer Stelle der Montemor- und Boa Fé-Konzessionen in einem deutlich unterschiedlichen geologischen Umfeld zu den bekannten Lagerstätten entlang des Boa Fé Scher-Korridors (z.B. Chaminé, Casas Novas), entweder in Form von Host-Formationen, Metamorphose-Grad, Art der Scheren, Mineralogie oder geochemische Signatur, gefunden wird. Ein regionales Multi-Element Bodenproben-Programm hat begonnen um auf Anomalien zu testen, die mineralisierte Ziele offenbaren könnten.

Das Unternehmen wird seine aggressive, fortgeschrittene Explorations-Kampagne auf Montemor und Boa Fé mit einer Kombination aus vertikalen und geneigten Bohrlöchern fortsetzen, um vorherige Bohrergebnisse auf den Chaminé, Casas Novas, Bracos, Banhos und Covas Liegenschaften zu bestätigen und um die Lücken zwischen Chaminé-Casas Novas und Chaminé-Ligeiro zu untersuchen und das Ressourcenpotenzial zu erhöhen. Ergebnisse aus der geophysikalischen Erkundung werden die Ziel-Identifikation in den Explorations-Bereichen stark unterstützen. Hoch-priore regionale Ziele, identifiziert durch historische Daten und Beurteilung aus der Feld Prospektierung, werden auch getestet werden.

Nur wenige Bohrungen wurden bisher zum Test von Tiefen-Erweiterungen unterhalb durchschnittlich 100 Metern oder entlang der Streichzone zwischen bekannten mineralisierten Ablagerungen durchgeführt. Angesichts der Scherzonen-Mineralisierung und umfangreicher Gold-Anomalien im Boden besteht gutes Potenzial um auf frühere Arbeiten, welche mehrere nicht NI43-101 konforme Ressourcenschätzungen unterstützten (siehe Pressemitteilung 7. März 2011), aufzubauen.

Qualitäts-Sicherung / Qualitäts-Kontrolle (QA / QC):

Proben-Abschnitte werden als Meter (m) Bohrloch berichtet und sind als solche nicht die wahre Mächtigkeit der mineralisierten Abschnitte. Alle Bohrkerns werden durch Mitarbeiter des Unternehmens von der Bohrstelle zu einer nahe gelegenen, sicheren Lagerstätte für Logging und Probenahmen transportiert. Proben-Intervalle werden nach Kern-Protokollierung und Bestimmung von wahrscheinlichen hochgradigen Zonen auf sichtbare Mineralisierungen und günstige Struktur definiert. Der Kern wird unter Verwendung einer rotierenden Diamantscheiben-Säge halbiert und dann eine Hälfte des Kerns zur Analyse geschickt, während die andere Hälfte in den Kern-Boxen für den späteren Gebrauch aufbewahrt wird.

Alle Halb-Kern Proben werden per Kurier an die ALS Chemex-Anlage in Sevilla, Spanien geschickt, wo sie der Probenvorbereitung unterzogen werden. Die daraus resultierenden Rückstände werden von ALS zu ihrem Labor in Rumänien für Gold-Assay und Routine ICP Multi-Element-Analyse verschickt. Gold-Analyse für alle Proben wird über Methode "Au - AA23" durchgeführt. (Au durch Feuerprobe und AAS, 30g nominale Proben-Einwaage) Die Nachweisgrenze für dieses Verfahren ist 5 ppb. Für jede Probe mit Au-Werten über 3 ppm, wird der Rückstand durch Verfahren "Au -GRA21" erneut analysiert. (Au durch Feuerprobe und gravimetrischer, 30g nominaler Proben-Einwaage) Der Erfassungsbereich für diese Methode ist 0,05 bis 1000 ppm.

Eine Reihe von Standards und Blindproben wurde von Colt in den Bohr-Probenstrom in regelmäßigen Abständen zusätzlich zu den Labor-eigenen, internen QA / QC-Standards und Duplikaten eingefügt. QA / QC der bisherigen Ergebnisse sind gut innerhalb der akzeptierten Norm.

Über Colt Resources Inc.

Colt Resources Inc. ist ein kanadisches Junior-Explorationsunternehmen beschäftigt mit der Akquisition, Exploration und Entwicklung von mineralischen Liegenschaften mit Schwerpunkt auf Wolfram und Gold. Es ist derzeit auf fortgeschrittene Explorationsprojekte in Portugal konzentriert, wo es der größte Pächter von mineralischen Liegenschaften ist.

SRK ES Managing Director Gareth O'Donovan CEng MSc BA (Hons) FIMMM FGS ist die unabhängige qualifizierte Person, wie in NI 43-101 definiert, für die Colt Projekte in Portugal. Herr O'Donovan hat den Inhalt dieser Pressemitteilung überprüft und stimmt der Information in Form und Kontext, in der sie erscheint, zu.

Die Aktien des Unternehmens werden an der TSX-V - Symbol: GTP, der OTCQX - Symbol: COLTF.PK und an der Frankfurter Börse - Symbol: P01 gehandelt.

Für weitere Informationen kontaktieren Sie bitte:

Nikolas Perrault,
Präsident & CEO
Colt Resources Inc.
Tel: +351-219-119813
Fax: (514) 843-7704
info@coltresources.com

Declan Costelloe CEng,
Executive Vice President and COO
Colt Resources Inc.
Tel: +351-219-119813
Fax: (514) 843-7704
info@coltresources.com

Renmark Financial Communications Inc.
Florence Liberski: fliberski@renmarkfinancial.com
John Boidman: jboidman@renmarkfinancial.com
Tel.: (514) 939-3989 or (416) 644-2020
www.renmarkfinancial.com

Natalia Sokolova
Vice President, Investor Relations
Colt Resources Inc.
Tel: (917) 574-2312
Fax: (514) 843-7704
nsokolova@coltresources.com

ZUKUNFTSGERICHTETE AUSSAGEN: Diese Pressemitteilung kann zukunftsgerichtete Aussagen enthalten, d.h. Aussagen über zukünftige Pläne, Ausgaben, Ziele und Ergebnisse von Colt Resources Inc. (das „Unternehmen“) und hierauf basierende Annahmen. Zukunftsgerichtete Aussagen sind erkennbar an Formulierungen wie „könnte“, „würde“, „dürfte“, „wird“, „wahrscheinlich“, „glauben“, „erwarten“, „antizipieren“, „beabsichtigen“, „planen“, „(ein)schätzen“ und ähnlichen Verben und Ausdrücken, einschließlich ihrer verneinten Form. Zukunftsgerichtete Aussagen sind keine Garantien für zukünftige Ergebnisse und stellen nicht notwendigerweise korrekte Angaben darüber dar, ob, wann und wie diese zukünftigen Ergebnisse erzielt werden. Zukunftsgerichtete Aussagen basieren auf den jeweils aktuell verfügbaren Informationen und/oder den Erwartungen des Managements in Bezug auf zukünftige Ereignisse. Sie unterliegen bekannten und unbekanntem Risiken und Ungewissheiten und werden beeinflusst von unvorhersehbaren Faktoren, von denen viele außerhalb des Einflussbereichs des Unternehmens liegen. Zu diesen Risiken, Ungewissheiten und Faktoren zählen auch die im „Revised Annual Information Form“ des Unternehmens vom 20. April 2011 (verfügbar auf www.sedar.com) beschriebenen „Risk Factors“, wobei sie nicht auf diese beschränkt sind. All diese Risiken, Ungewissheiten und Faktoren können dazu führen, dass die tatsächlichen Ereignisse und Ergebnisse von den in den zukunftsgerichteten Aussagen vorhergesagten substantiell abweichen. Das Unternehmen hat nicht die Absicht und verpflichtet sich

auch nicht dazu, zukunftsgerichtete Aussagen aus dieser Pressemitteilung neuen Informationen entsprechend zu aktualisieren, es sei denn, dieses ist von Gesetz wegen erforderlich.

Weder die TSX Venture Exchange noch ihr „Regulation Services Provider“ (wie dieser in den „Policies“ der TSX Venture Exchange definiert ist) übernehmen Verantwortung für die Angemessenheit und die Richtigkeit dieser Pressemitteilung.

Abbildung 1 – Montemor Explorations-Lizenz und Boa Fé Experimentelle-Minen-Konzession Geologie

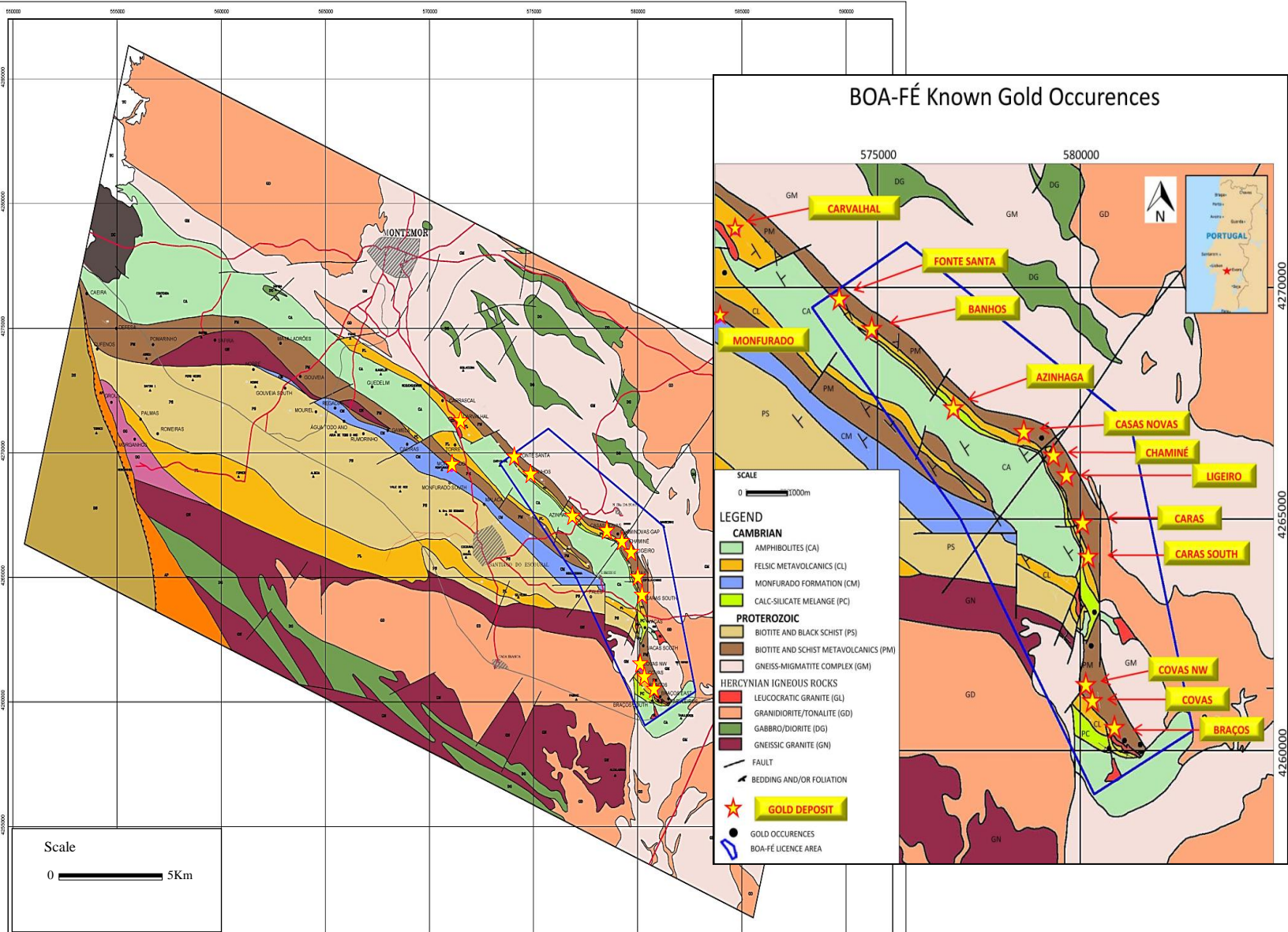


Abbildung 2 – Plan derzeitiger Bohrungen, Monfurado

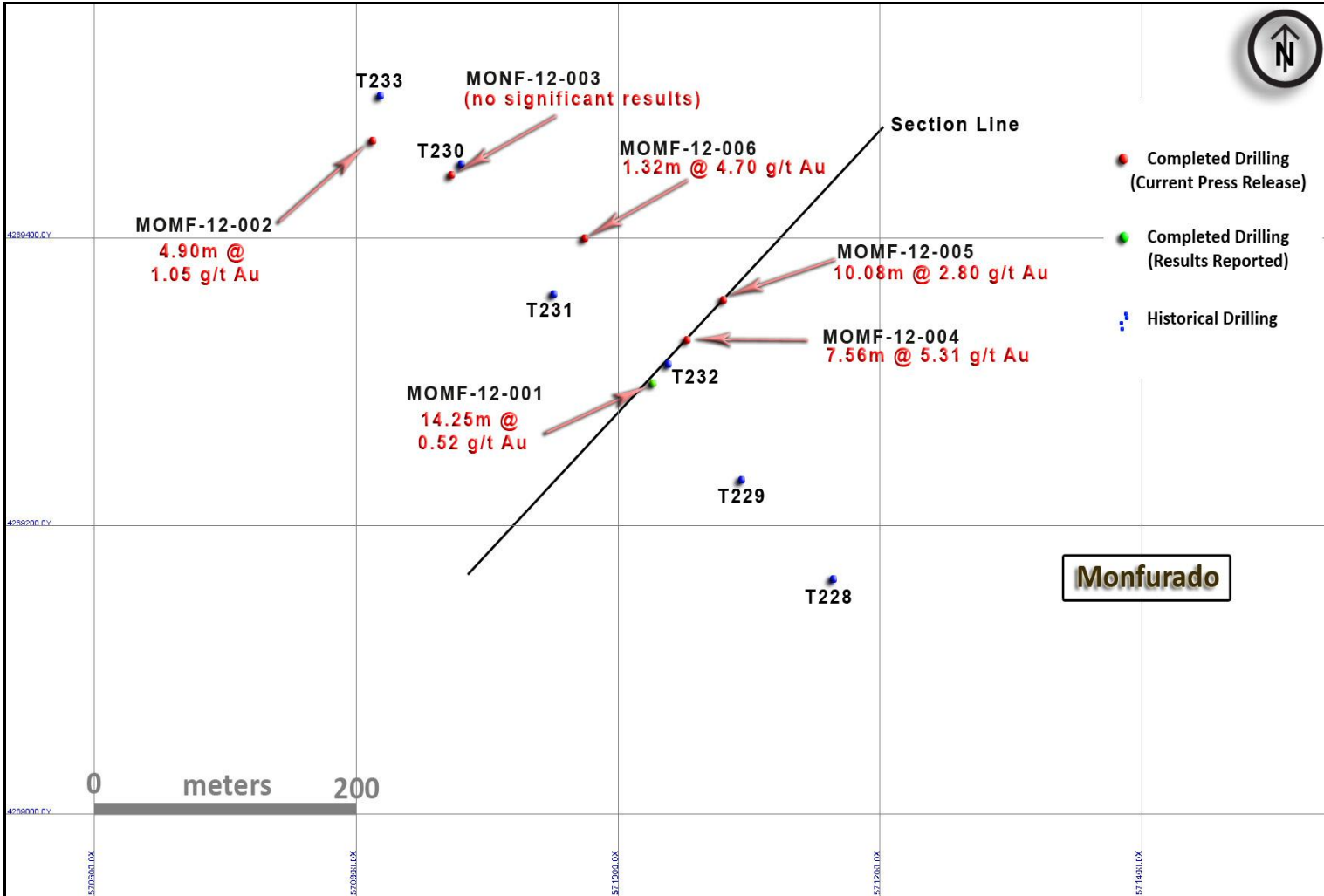


Abbildung 3 – Monfurado Bohrungs-Querschnitt zeigt Untersuchungs-Ergebnisse und erste geologische Interpretation (Ausrichtung nach North West).

