

News Release

2013 - Nr. 4
TSX: DNA

Dalradian Resources findet hochgradiges Gold bei Tiefenbohrungen bei der Goldlagerstätte Curraghinalt (Nordirland)

TORONTO (ONTARIO), 13. Februar 2013. Dalradian Resources Inc. (TSX: DNA; OTCQX: DRLDF) („Dalradian“ oder das „Unternehmen“) durchschnitt mehr als 200 Meter unterhalb der aktuellen Ressource der hochgradigen Goldlagerstätte Curraghinalt (Nordirland) 1,54 Meter mit 30,13 g/t Gold. Weitere vor kurzem eingetroffene Ergebnisse unseres laufenden Bohrprogramms beinhalten 1,32 Meter mit einem Gehalt von 17,61 g/t Gold und 5,35 Meter mit einem Gehalt von 6,60 g/t Gold.

„Unser Bohrungen stellen nach wie vor unter Beweis, dass die Lagerstätte nicht nur in der Tiefe, sondern auch in geringen Tiefen entlang des Streichens offen ist und in beiden Fällen hervorragende Gehalte aufweist“, sagte CEO Patrick F. N. Anderson.

Tiefenbohrloch 12-CT-175, das konzipiert wurde, um die Tiefe des hochgradigen Goldsystems zu erproben, durchschnitt eine Reihe von Erzgängen. Von den Bohrlöchern 12-CT-170, -175 und -176a sind bis dato nur partielle Ergebnisse eingetroffen. Weitere Ergebnisse dieser Bohrlöcher werden gemeldet, sobald sie eintreffen.

Ausgewählte Abschnitte (> 5 g/t Gold)

Bohr-ID	Von (m)	Bis (m)	Mächtigkeit (m)	Goldgehalt (g/t)	Interpretierte Erzgangzone
12-CT-166	20,62	21,23	0,61	10,70	C-Erzgänge
12-CT-166	142,6	142,86	0,26	5,37	Mullan
12-CT-166	199,8	201,12	1,32	17,61	T17
einschließlich	200,16	200,60	0,44	46,89	
12-CT-166	297,52	297,76	0,24	14,05	106-16
12-CT-166	316,51	316,81	0,30	28,30	V75
12-CT-166	379,09	379,4	0,31	12,55	Bogen
12-CT-166	415,24	415,5	0,26	7,38	Erzgang C
12-CT-166	444,5	444,67	0,17	12,00	Crow
12-CT-166	447,87	448	0,13	5,07	Erzgang C
12-CT-166	450,22	450,48	0,26	43,10	Crow
12-CT-170	298,38	298,68	0,30	18,65	Nicht klassifiziert
12-CT-170	395,08	396,7	1,62	7,82	Nicht klassifiziert
12-CT-170	405,12	405,43	0,31	14,15	Nicht klassifiziert
12-CT-170	484,78	485,24	0,46	11,25	Nicht klassifiziert
12-CT-170	495,6	496,36	0,76	33,60	Nicht klassifiziert
12-CT-170	507,53	507,64	0,11	9,45	Nicht klassifiziert
12-CT-170	530,13	530,8	0,67	13,34	Nicht klassifiziert
12-CT-170	593,59	593,88	0,29	13,40	Nicht klassifiziert
12-CT-170	597,65	597,81	0,16	7,08	Nicht klassifiziert

12-CT-170	692,36	693,36	1,00	13,71	Nicht klassifiziert
12-CT-175	873,47	874,45	0,98	6,84	Nicht klassifiziert
12-CT-175	1107,08	1108,62	1,54	30,13	Nicht klassifiziert
12-CT-176a	256,75	262,1	5,35	6,60	Crow

Hinweis:

- Die wahre Mächtigkeit variiert in Abhängigkeit der durchschnittlichen Erzgangzone, ist jedoch im Allgemeinen nicht geringer als 90 % der Mächtigkeit.
- Die wahre Mächtigkeit von Bohrloch 12-CT-176a beträgt etwa 80 % der Mächtigkeit (von Süden nach Norden gebohrt).
- Es werden die endgültigen Ergebnisse von Bohrloch 12-CT-166 sowie die partiellen Ergebnisse der Bohrlöcher 12-CT-170, 12-CT-175 und 12-CT-176a gemeldet.

In dieser Pressemitteilung werden außerdem die Bohrlöcher 12-CT-166, 12-CT-170 und 12-CT-176a in den östlichen und zentralen Teilen der Lagerstätte gemeldet. Bohrloch 12-CT-166 durchschneidet sechs der Haupterzgangzonen sowie zahlreiche C-Erzgänge im östlichen Teil der Lagerstätte. Das Bohrloch wurde konzipiert, um ein Segment der Erzgangzone T17 zu erproben, das zurzeit nicht innerhalb der bestehenden Ressource liegt und den angepeilten Erzgang durchschnittlich hat (1,32 Meter mit 17,61 g/t Gold).

Bohrloch 12-CT-170 durchschneidet zwischen 380 und 750 Metern unterhalb der Oberfläche eine Reihe von Erzgängen, einschließlich 1,62 Meter mit 7,82 g/t Gold und 1,00 Meter mit 13,71 g/t Gold. Es sind jedoch weitere Bohrungen erforderlich, bevor diese Abschnitte mit den angrenzenden Bohrlöchern in diesem Abschnitt in Zusammenhang gebracht werden können.

Bohrloch 12-CT-176a wurde im Norden gebohrt und durchschneidet die Erzgangzone Crow (5,35 Meter mit 6,60 g/t Gold, 90 Meter unterhalb der Oberfläche). Dieser Abschnitt liegt außerhalb der bestehenden Ressourcenhülle und beweist, dass der bestehende Mineralbestand um zusätzliche oberflächennahe Mineralisierungen erweitert werden kann.

Qualifizierte Person

Michele L. Cote, M.Sc., P.Geo., VP Exploration von Dalradian Resources, ist die „qualifizierte Person“, die die Erstellung der technischen Daten in dieser Pressemitteilung beaufsichtigt hat.

Der Bohrkern wurde in zwei Hälften geteilt, wobei Proben von durchschnittlich zwischen 0,10 und 0,30 Metern in mineralisiertem Material bzw. von bis zu 1 Meter in Mauerstein an ALS Laboratories aus der Republik Irland eingereicht wurden. Es wurden strenge Qualitätssicherungs- und Qualitätskontrollverfahren angewendet, einschließlich des Hinzufügens von Leer-, Standard- und Doppelproben. Die Kernproben wurden mittels einer 50-Gramm-Brandprobe mit Atomabsorptionsabschluss analysiert.

ALS Laboratories ist gemäß dem Irish National Accreditation Board („INAB“) für die Durchführung von Tests zertifiziert, einschließlich Erze und Minerale (INAB P9 703) (siehe Tabelle mit der Registrierungsnummer 173T), und entspricht dem internationalen Standard ISO/IEC 17025:2005, 2. Ausgabe („Allgemeine Anforderungen an die Kompetenz von Prüf- und Kalibrierlaboratorien“).

Über Dalradian Resources Inc.:

Dalradian Resources Inc. ist ein an der TSX notierendes Explorationsunternehmen mit Sitz in Kanada, das sich mit dem Erwerb, der Exploration und der Erschließung von Edel- und Grundmetallprojekten beschäftigt. Durch die Schwerpunktlegung auf Europa befinden sich die meisten unserer fortgeschrittenen Konzessionsgebiete in Nordirland, wobei das Hauptaugenmerk auf die hochgradige mesothermale Goldlagerstätte Curraghinal gerichtet ist.

Das 100%-Tochterunternehmen Dalradian Gold Limited besitzt eine 100%-Beteiligung an Mineralerkundungslizenzen und Bergbaupacht-Optionsabkommen in den Bezirken Tyrone und Londonderry (Nordirland), die jedoch bestimmten Lizenzgebühren unterliegen. Das Department of Enterprise, Trade and Investment („DETI“) und die Crown Estate Commissioners („CEC“) gewährten Dalradian Grund- und

Edelmetallexplorationsrechte an vier aneinander grenzenden Gebieten, die gemeinsam als „Projekt Tyrone“ bekannt sind.

Dalradians Flaggship-Lagerstätte Curraghinalt beherbergt eine NI 43-101-konforme gemessene Mineralressource von 0,02 Millionen Tonnen mit 21,51 g/t Gold, die 10.000 Unzen Gold enthält, eine angezeigte Mineralressource von 1,11 Millionen Tonnen mit 12,84 g/t Gold (460.000 enthaltene Unzen) und eine abgeleitete Mineralressource von 5,45 Mt mit einem Gehalt von 12,74 g/t (2.230.000 enthaltene Unzen). Dalradians Preliminary Economic Assessment lieferte positive Ergebnisse für eine geplante Untertage mine bei Curraghinalt, einschließlich eines internen Zinsflusses von 41,9 % und eines Kapitalwerts von 467 \$, basierend auf einem Diskontsatz von 8 %.

Dalradians „technischer Bericht“ gemäß NI 43-101 vom 6. September 2012 mit dem Titel „A Preliminary Economic Assessment of the Curraghinalt Gold Deposit, Tyrone Project, Northern Ireland“ wurde von Herrn B. Terrence Hennessey, P.Geol., Herrn Barnard Foo, P.Eng., Herrn Bogdan Damjanović, P.Eng., Herrn Andre Villeneuve, P.Eng., und Herrn Christopher Jacobs, C.Eng., MIMMM von Micon International Limited („Micon“) erstellt und kann auf SEDAR unter www.sedar.com abgerufen werden.

In Norwegen verfügt Dalradian über Mineralkonzessionen mit einer Gesamtfläche von circa 1,3 Millionen Hektar, die drei Grünsteingürtel sowie ein historisches Silberbergbauggebiet abdecken. Dalradian ist derzeit mit dem Erwerb und der Analyse von Daten ihrer Konzessionsgebiete mit den Feldprogrammen 2013 welche in Kürze beginnen werden, beschäftigt.

Dalradians Stammaktien notieren unter dem Kürzel „DNA“ an der Toronto Stock Exchange. Weitere Informationen erhalten Sie unter www.dalradian.com.

Für weitere Informationen kontaktieren Sie bitte:

Dalradian Resources Inc.
Shae-Lynn Mathers
Director, Investor Relations
+1.416.583.5622
investor@dalradian.com
www.dalradian.com

Zukunftsgerichtete Aussagen

Diese Pressemitteilung enthält „zukunftsgerichtete Informationen“, die ohne Einschränkung Aussagen zu Aktivitäten, Ereignissen oder Entwicklungen, von denen das Unternehmen annimmt, dass sie in der Zukunft eintreten werden oder könnten, umfassen. Hierzu gehören unter anderem Aussagen zu Testarbeiten und der Bestätigung der Ergebnisse bisherig ausgeführter Arbeiten, der Schätzung von Mineralressourcen und der Realisierung der erwarteten Wirtschaftlichkeit der Goldlagerstätte Curraghinalt. Häufig, jedoch nicht immer, können zukunftsgerichtete Aussagen durch die Verwendung von Wörtern und Ausdrücken wie „planen“, „erwarten“, „budgetieren“, „planmäßig“, „schätzen“, „vorhersehen“, „beabsichtigen“, „rechnen mit“ oder „glauben“ oder Variationen (einschließlich negativer Variationen) solcher Wörter und Ausdrücke identifiziert werden. Zukunftsgerichtete Aussagen geben an, dass gewisse Tätigkeiten, Ereignisse oder Ergebnisse eintreten oder erreicht werden „könnten“, „können“, „würden“, „mögen“ oder „werden“.

Zukunftsgerichtete Aussagen beruhen auf den Ansichten und Schätzungen der Unternehmensleitung zum Zeitpunkt, an dem solche Aussagen getroffen wurden, und beruhen des Weiteren auf verschiedenen Annahmen.

Zukunftsgerichtete Aussagen unterliegen bekannten und unbekanntem Risiken, Unsicherheiten und anderen Faktoren, die dazu führen könnten, dass sich die eigentlichen Ergebnisse, Leistungen oder Erfolge des Unternehmens wesentlich von jeglichen zukünftigen Ergebnissen, Leistungen und Erfolgen, die in den zukunftsgerichteten Aussagen zum Ausdruck gebracht oder impliziert wurden, unterscheiden. Zu solchen Faktoren gehören unter anderem allgemeine geschäftliche, wirtschaftliche, wettbewerbliche, politische und soziale Unsicherheiten, die eigentlichen Ergebnisse der aktuellen Explorationsaktivitäten, die eigentlichen Ergebnisse der Rekultivierungsaktivitäten, Schlussfolgerungen von wirtschaftlichen Bewertungen, die Erfüllung verschiedener erwarteter Kostenschätzungen, Veränderungen der Projektparameter, sobald die Pläne weiter verfeinert werden, zukünftige Metallpreise, mögliche Abweichungen der Erzgehalte oder Gewinnungsraten, die Unfähigkeit, die Anlage, das Equipment oder die Verarbeitung wie geplant zu betreiben, Unfälle, Arbeitskämpfe

und andere Risiken des Bergbausektors, politische Unsicherheit, Verzögerungen beim Erhalt von staatlichen Genehmigungen oder Finanzierungen oder bei der Fertigstellung von Erschließungs- oder Bauaktivitäten sowie andere Faktoren, die im Abschnitt „Risikofaktoren“ im Jahresbericht des Unternehmens besprochen werden.

Obwohl das Unternehmen versucht hat, wichtige Faktoren zu identifizieren, die dazu führen könnten, dass die eigentlichen Handlungen, Ereignisse oder Ergebnisse von jenen, die erwartet oder beabsichtigt werden, abweichen, könnte es weitere Faktoren geben, die zur Abweichung der eigentlichen Handlungen, Ereignisse oder Ergebnisse von jenen, die erwartet oder beabsichtigt werden, führen könnten. Zukunftsgerichtete Aussagen in dieser Pressemitteilung, wurden zum Zeitpunkt dieser Pressemitteilung getroffen und das Unternehmen lehnt jegliche Verpflichtung zur Aktualisierung jeglicher zukunftsgerichteter Aussagen, sei es aufgrund von neuen Informationen, zukünftigen Ereignissen oder Ergebnissen; es sei denn, es wird von den anwendbaren Wertpapiergesetzen gefordert. Es kann nicht gewährleistet werden, dass sich zukunftsgerichtete Aussagen als richtig erweisen, da sich eigentliche Ergebnisse und zukünftige Ereignisse wesentlich von von jenen, die in solchen Aussagen antizipiert werden, unterscheiden könnten. Daher sollten sich Leser nicht ungebührlich auf zukunftsgerichtete Aussagen verlassen.

Abbildung 1:

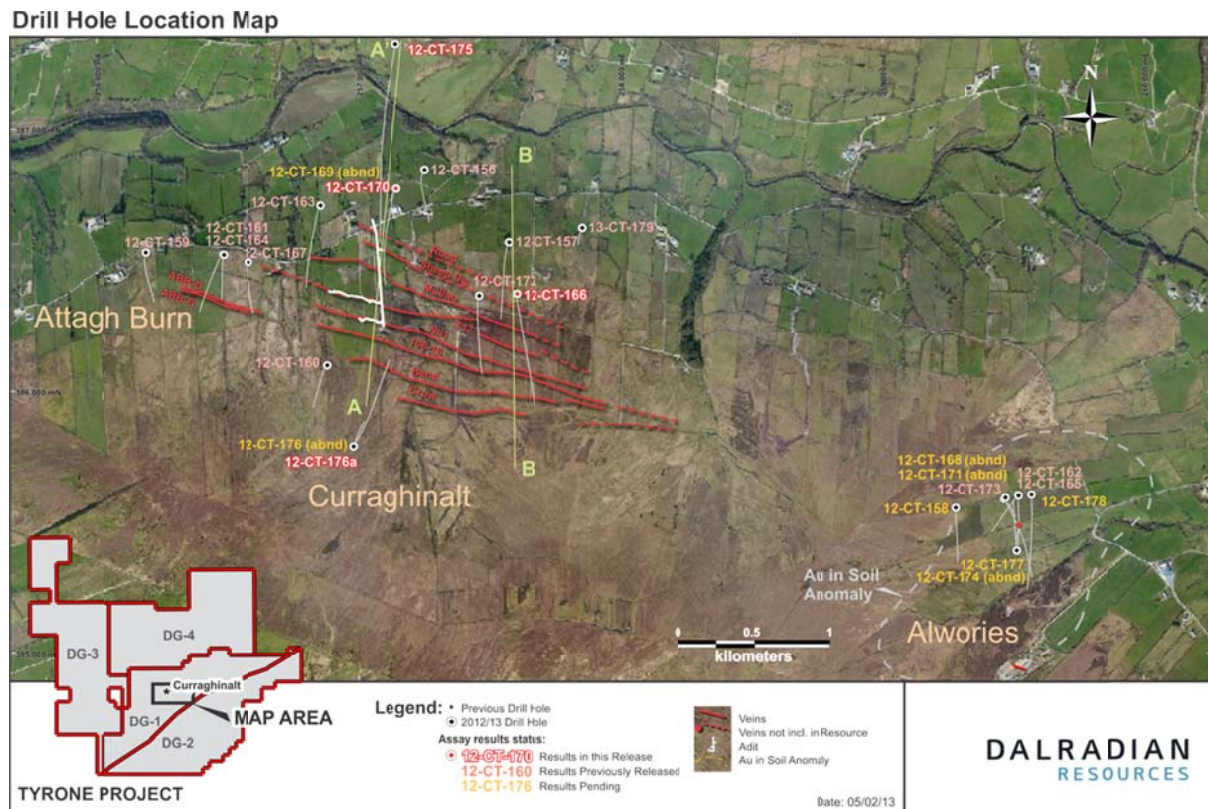


Abbildung 2:

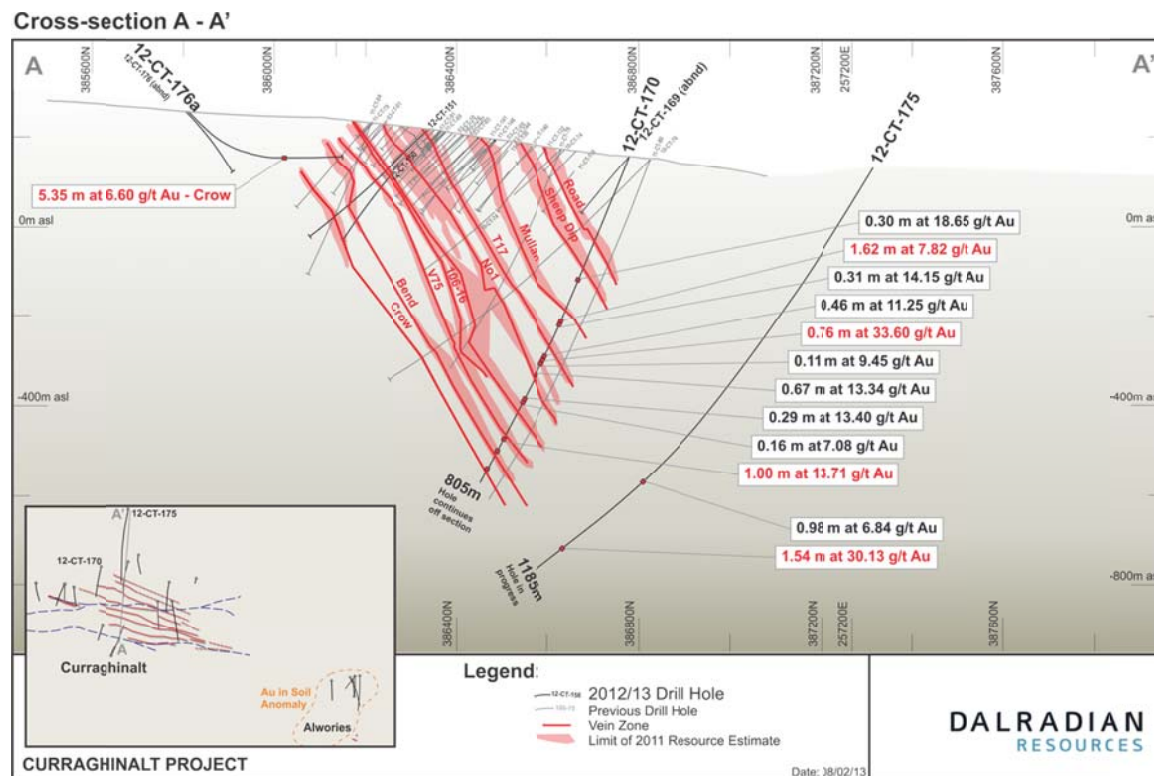
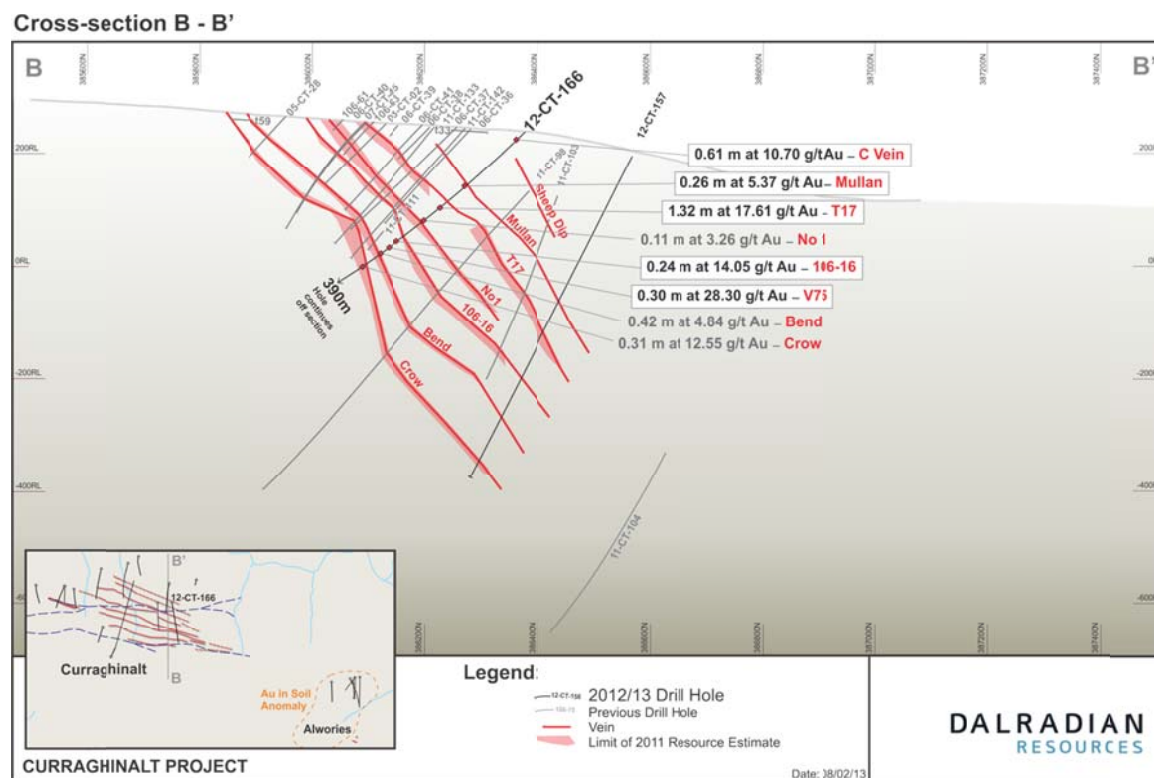


Abbildung 3:



Für die Richtigkeit der Übersetzung wird keine Haftung übernommen! Bitte englische Originalmeldung beachten!