



Eurasian Minerals Inc.

PRESSEMITTEILUNG

Eurasian Minerals durchteuft den bislang höchsthaltigen Abschnitt mit durchschnittlich 89,34 g/t Gold und 835,16 g/t Silber auf 2,15 Metern beim Projekt Akarca im Nordwesten

Vancouver, British Columbia, 18. Januar 2013 (TSX Venture: EMX; NYSE MKT: EMXX) -- Eurasian Minerals Inc. (das „Unternehmen“ oder „EMX“) ist erfreut, die Ergebnisse der ersten beiden Bohrungen der Bohrkampagne 2012-2013 beim Gold-Silber-Projekt Akarca im Nordwesten der Türkei bekanntzugeben. Zu den Ergebnissen gehört ein Oxidabschnitt von 36,4 Metern mit 5,67 g/t Gold und 53,31 g/t Silber, der an der Oberfläche beginnt und einen Unterabschnitt von 2,15 Metern mit durchschnittlich 89,34 g/t Gold und 835,16 g/t Silber umfasst. Dies ist der höchsthaltige Abschnitt, der bislang bei diesem Konzessionsgebiet durchteuft wurde (die wahren Mächtigkeiten werden auf 60-75 % der gemeldeten Abschnitte geschätzt). Der sogenannte „Bonanza“-Abschnitt unterstreicht das Explorationspotenzial des Projekts für hochhaltige Gold- und Silbermineralisierung. Darüber hinaus haben die jüngsten Programme des Unternehmens, die geologische Geländeaufnahmen und Probeentnahmen an der Oberfläche umfassten, mehrere neue Zonen mit Gold-Silber-Mineralisierung für Anschlussbohrungen abgegrenzt.

Akarca ist zu 100 % im Besitz von EMX und steht für eine Partnerschaft zur Verfügung. Das Unternehmen befindet sich gegenwärtig in fortgeschrittenen Verhandlungen mit einer Reihe von potenziellen Partnern, die am Konzessionsgebiet interessiert sind. Für weitere Informationen beziehen Sie sich bitte auf die angehängte Karte.

Ergebnisse des aktuellen Programms. Im Dezember 2012 nahm EMX ein Bohrprogramm auf, um neue Zielkonzepte zu untersuchen und die während vorausgegangener Explorationsarbeiten abgegrenzte Gold-Silber-Mineralisierung zu erweitern. Die ersten beiden Bohrungen wurden beim Schürfgebiet Sarikaya Tepe, einer Zone mit aufbeißender Quarzädern, Verkieselung und Gold-Silber-Mineralisierung, die mit einem steilen, nach Nord-Nordwesten verlaufenden Bergrücken zusammenfällt, niedergebracht. Eine Zusammenfassung der Bohrergebnisse von Sarikaya Tepe kann der nachstehenden Tabelle entnommen werden.

Bohrung	Von (m)	Bis (m)	Abschnitt (m)	Au (g/t)	Ag (g/t)	AuEq (g/t)	Anmerkungen
AKC-69	3,6	78,8	75,2	0,60	4,48	0,68	Sarikaya Tepe, Zieltiefe = 124,5 m. geneigte Bohrung, die von Osten über die Zone hinweg niedergebracht wurde und von der Oberfläche bis in eine Tiefe von 59,4 m vornehmlich oxidiert ist. Wahre Mächtigkeit wird auf ca. 60-75% der angegebenen Länge geschätzt.
<i>einschließlich</i>	69,4	78,8	9,4	2,00	4,60	2,08	
AKC-70	0	36,4	36,4	5,67	53,31	6,64	Sarikaya Tepe, Zieltiefe = 150,4 m. geneigte Bohrung, die von Osten über die Zone hinweg niedergebracht wurde und von der Oberfläche bis in eine Tiefe von 71,8 m vornehmlich oxidiert ist. Wahre Mächtigkeit wird auf ca. 60-75% der angegebenen Länge geschätzt.
<i>einschließlich</i>	23,6	25,75	2,15	89,34	835,16	104,53	
	59,1	72,9	13,8	0,38	8,18	0,53	

Anmerkungen: Die Abschnitte werden mit einem nominalen Cutoff-Gehalt von 0,2 g/t Au gemeldet. Der Goldäquivalentgehalt (AuEq) wird mit einem Silber-Gold-Verhältnis von 55:1 berechnet. Es wird angenommen, dass die Gewinnungsraten und Net Smelter Returns bei 100% liegen

Die vorherigen Bohrungen bei Sarikaya Tepe waren aufgrund von unzureichendem Zugang von der Spitze des Bergrückens von Westen über die Zone hinweg geneigt. Für die aktuelle Kampagne legte EMX eine Bohrstraße auf der Spitze von Sarikaya Tepe an und während der Aushebungen wurde im östlichen Teil des Schürfgebiets eine neue 200 Meter lange Erzgang- und Verkieselungszone, die in

Trümmergestein gebettet ist, entdeckt. Diese neue Zone stellt ein weiteres Ziel für anschließende Explorationsarbeiten dar.

Anderenorts beim Konzessionsgebiet setzte EMX die geologischen Geländeaufnahmen, die Entnahme von Bodenproben, die Anlage von Bohrstraßen und Grabungen fort (bitte beziehen Sie sich auf die angehängte Karte).

- Jüngste Erweiterungen der Bodenprobenraster grenzten neue Erzgang- und Verkieselungszonen nördlich von Sarikaya Tepe und westlich von Percem Tepe ab.
- Die Anlage der Bohrstraße bei Fula Tepe legte einen mächtigen Korridor an Verkieselung, Quarzädern und Mineralisierung offen. Grabenprobeentnahmen beim Trend Fula Tepe ergaben nahezu durchgängige Mineralisierung auf 200 Metern entlang der Bohrstraße, einschließlich von 168,6 Metern mit 0,66 g/t Gold und 8,66 g/t Silber und von 7 Metern mit 5,29 g/t Gold und 27,61 g/t Silber. Im Norden vergrößerten weitere Probeentnahmen beim Trend mit Grabenabschnitten von 38,2 Metern mit 1,19 g/t Gold und 6,70 g/t Silber sowie 20 Metern mit 0,29 g/t Gold und 3,17 g/t Silber die Breite von Fula Tepe. Des Weiteren erweiterten die Grabenprobeentnahmen weiter südlich den mineralisierten Korridor mit 31,3 Metern mit 0,65 g/t Gold.
- Die Anlage der Bohrstraßen bei Arap Tepe legte Verkieselung, Quarzädern und Mineralisierung, die die Gesamtbreite der Zone an der Oberfläche ausdehnte, offen. Anschließende Grabenprobeentnahmen bei der Zone ergaben Abschnitte von 55,5 Metern mit 1,27 g/t Gold und 14,5 Metern mit 0,42 g/t Gold bei einer Bohrstraße sowie von 38,5 Metern mit 0,29 g/t Gold und 23,5 Metern mit 0,26 g/t Gold bei einer zweiten Straßenfreilegung.

Die jüngsten Explorationsarbeiten von EMX ergaben einen Bohrabschnitt mit überaus hohen Gehalten („Bonanza“), entdeckten anhand von Geländeaufnahmen und Probeentnahmen neue Erzgangzonen und identifizierten Erweiterungen der bekannten Mineralisierungszonen. Diese anhaltenden Explorationserfolge heben das distriktweite Explorationspotenzial des Konzessionsgebiets Akarca hervor.

Übersicht zu Akarca. Beim Projekt Akarca handelt es sich um eine sogenannte *Grassroots*-Entdeckung von EMX, die aus sechs separaten Zonen mit Gold- und Silbermineralisierung besteht. Diese Zonen liegen innerhalb eines distriktweiten Gebiets. Die Gold- und Silbermineralisierung tritt sowohl als strukturell begrenzte Erzgangmineralisierung als auch als Einsprengungen in verkieselten Zonen auf. Die Quarzerzgänge beherbergen gewöhnlicherweise höherhaltige Mineralisierung, während die verkieselten Aureolen in taubem Gestein eingesprengte Mineralisierung mit niedrigeren Gehalten bergen. Darüber hinaus tritt bei der Kreuzung von Erzgangstrukturen mit dem Schiefergrundgesteinkontakt Mineralisierung auf, was das Explorationspotenzial des Projekts erheblich steigert.

Bis dato wurden 83 Bohrungen mit einer Gesamtlänge von über 10.000 Metern niedergebracht, 3.100 geochemische Gesteins- und 3.300 Bodenproben entnommen sowie IP-Vermessungen des spezifischen Widerstands auf 74 Linienkilometern und Gravitationsvermessungen über dem gesamten Konzessionsgebiet durchgeführt. Nur etwa 20% der 14.000 Meter langen Streichlänge der derzeit von Geländeaufnahmen und IP-Anomalien des spezifischen Widerstands abgegrenzten Erzgangzielen wurden bislang anhand von Bohrungen untersucht, während weiterhin weitere Gold-Silber-Zonen entdeckt werden.

Weitere für Partnerschaften verfügbare EMX-Konzessionsgebiete in der Türkei. Das porphyrische Kupfer-Gold-Projekt Alankoy mit hoher Sulfidierung von EMX steht für eine Partnerschaft zur Verfügung. Es liegt in der Nähe der vor kurzem entdeckten porphyrischen Kupfer-Gold-Lagerstätte Halilaga und des Projekts Kirazli im Nordwesten der Türkei. Flache historische Bohrungen bei Alankoy konzentrierten sich auf epithermale Goldziele; eine Bohrung im Zentrum des Systems endete jedoch in Kupfermineralisierung.

Anmerkungen zu Probeentnahmen, Erzuntersuchungen und Qualitätssicherung/-kontrolle. Die Bohr- und geochemischen Proben von EMX wurden in Übereinstimmung mit den anerkannten Industriestandards entnommen. Die Proben wurden bei den Laboren von ALS Chemex in Izmir (Türkei) (gemäß ISO 9001:2000 zertifiziert) und in Vancouver (Kanada) (gemäß ISO 9001:2000 und 17025:2005 zertifiziert) zur Probenaufbereitung und Analyse eingereicht. Der Goldgehalt wurde mittels Brandprobe mit AAS-Abschluss analysiert, während der Silbergehalt durch Königswasseraufschluss und das MS/AES-Verfahren bestimmt wurde. Proben, die einen Goldgehalt von über 10 g/t ergaben, wurden erneut mittels Brandprobe und gravimetrischem Abschluss analysiert. Die Untersuchungsergebnisse werden routinemäßig zur Sicherstellung der Qualitätssicherung und -kontrolle analysiert, was den systematischen Einsatz von zertifizierten Referenz-, Leer- und Doppelproben umfasst.

Über EMX. Eurasian ist ein globales Gold- und Kupferexplorationsunternehmen, das ein Partnerschaftsgeschäftsmodell anwendet, um die vielversprechendsten und kaum erkundeten Mineralgürtel der Welt zu erkunden. Eurasian erzielt seine Gewinne durch die Erstellung von *Grassroots*-Erkundungsgebieten, strategische Erwerbe und Lizenzgebühren.

Herr Michael P. Sheehan (CPG), ein qualifizierter Sachverständiger gemäß National Instrument 43-101 Angestellter des Unternehmens, hat die technischen Informationen in dieser Pressemitteilung geprüft und verifiziert.

Nähere Informationen erhalten Sie über:

David M. Cole
President und Chief Executive Officer
Tel: +1 (303) 979-6666
E-Mail: Dave@EurasianMinerals.com
Website: www.EurasianMinerals.com

Valerie Barlow
Corporate Secretary
Tel: +1 (604) 688-6390
E-Mail: Valerie@EurasianMinerals.com

Die New Yorker Börse (NYSE MKT), die TSX Venture Exchange und die Investment Regulatory Organization of Canada übernehmen keinerlei Verantwortung für die Angemessenheit oder Genauigkeit dieser Meldung.

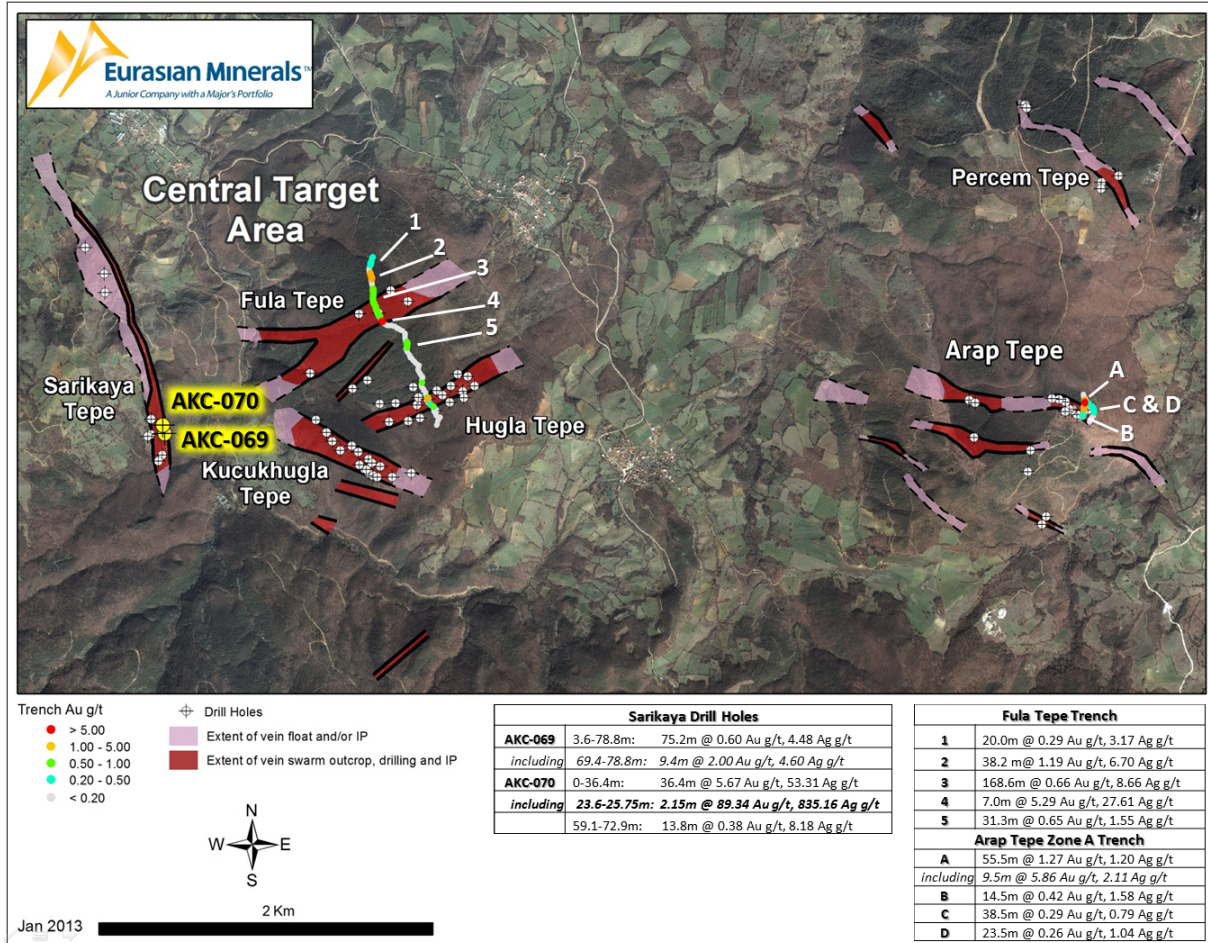
Zukunftsgerichtete Aussagen

Diese Pressemitteilung könnte „zukunftsgerichtete Aussagen“ enthalten, die die aktuellen Erwartungen und Pläne des Unternehmens hinsichtlich der zukünftigen Ergebnisse widerspiegeln. Wenn in dieser Pressemitteilung Begriffe wie „schätzen“, „beabsichtigen“, „erwarten“, „werden“ oder ähnliche Ausdrücke verwendet werden, werden dadurch zukunftsgerichtete Aussagen zum Ausdruck gebracht, die keine Garantie für zukünftige Betriebs- oder Finanzergebnisse des Unternehmens darstellen und Risiken, Ungewissheiten sowie anderen Faktoren unterliegen, die dazu führen könnten, dass sich die tatsächlichen Ergebnisse, Performance, Erwartungen oder Möglichkeiten von Eurasian erheblich von jenen unterscheiden, die in diesen zukunftsgerichteten Aussagen explizit oder implizit zum Ausdruck gebracht wurden. Diese Risiken, Ungewissheiten und Faktoren beinhalten, jedoch nicht darauf beschränkt, die mangelnde Verfügbarkeit von Finanzierungen, die Unfähigkeit, kommerziell machbare Mineralreserven zu identifizieren, Fluktuationen der Marktbewertung für Rohstoffe, Schwierigkeiten beim Erhalt von erforderlichen Genehmigungen für die Erschließung eines Mineralprojektes, Erwartungen hinsichtlich der Projektfinanzierung durch Jointventure-Partner sowie andere Faktoren.

Die Leser werden davor gewarnt, sich auf zukunftsgerichtete Aussagen zu verlassen, da diese nur zum Zeitpunkt der Veröffentlichung dieser Pressemitteilung bzw. zum hierin angegebenen Datum gelten. Aufgrund der Risiken und Ungewissheiten, einschließlich der Risiken und Ungewissheiten, die in dieser Pressemitteilung identifiziert werden, sowie anderer Risikofaktoren und zukunftsgerichteter Aussagen, die in der MD&A die („MD&A“) des Unternehmens für die neun Monate, die am 30. September 2012 zu Ende gingen, sowie in der vor kurzem eingereichten Annual Information Form (die „AIF“) für die neun Monate, die am 31. Dezember 2011 zu Ende gingen, aufgelistet sind, könnten sich die tatsächlichen Ergebnisse erheblich von den aktuellen Erwartungen unterscheiden. Weitere Informationen über das Unternehmen, einschließlich der MD&A, der AIF und der

Suite 501 – 543 Granville Street, Vancouver, British Columbia V6C 1X8, Kanada
Tel: +1 (604) 688-6390 Fax: +1 (604) 688-1157
www.EurasianMinerals.com

Geschäftsberichte des Unternehmens, sind auf SEDAR unter www.sedar.com sowie auf SECs Website EDGAR unter www.sec.gov verfügbar.



Für die Richtigkeit der Übersetzung wird keine Haftung übernommen! Bitte englische Originalmeldung beachten!