



Eurasian Minerals Inc.

PRESSEMELDUNG

Eurasian Minerals meldet Ergebnisse der Oxiderz-Bohrungen im Projekt Akarca im Nordwesten der Türkei: 7,0 Meter mit durchschnittlich 10,12 g/t Gold und 87,78 g/t Silber

Vancouver, British Columbia, 22. August 2013 (TSX Venture: EMX; NYSE MKT: EMXX) – Eurasian Minerals Inc. (das „Unternehmen“ oder „EMX“) gibt die Ergebnisse der ersten Bohrungen im Gold-Silber-Projekt Akarca bekannt, bei denen auch ein 62,7 Meter mächtiger Oxiderzabschnitt mit durchschnittlich 2,11 g/t Gold und 25,78 g/t Silber durchteuft wurde. Darin enthalten ist ein 7,0 Meter mächtiger Teilabschnitt mit einer höhergradigen Mineralisierung (durchschnittlich 10,12 g/t Gold und 87,78 g/t Silber). Diese Ergebnisse wurden EMX von Çolakoglu Ticari Yatirim A.S. („Çolakoglu“) mitgeteilt, einem privaten türkischen Unternehmen, das im Juni eine Optionsvereinbarung zum Erwerb des Konzessionsgebiet unterzeichnet hat. Der Preis für das Konzessionsgebiet setzt sich aus Barzahlungen, Goldbarren, Arbeitseinsätzen und Gebühren zusammen. Çolakoglu arbeitet intensiv daran, schon bald eine Ressourcenabgrenzung für Akarca durchführen zu können. Daneben wird das Konzessionsgebiet im Hinblick auf Neuentdeckungen weiter exploriert. Derzeit befinden sich drei Bohrergeräte vor Ort.

Bohrergebnisse für Akarca.

Çolakoglu hat EMX vor kurzem die Ergebnisse aus fünf Kernlöchern über insgesamt rund 560 Bohrmeter übermittelt. Im Rahmen des aktuellen Programms werden systematisch Stepout-Löcher entlang des Streichens und im Fallwinkel abwärts der bekannten Gold-Silber-Zonen gebohrt, um anhand der Bohrungen den Erzgehalt und Mengenanteil der Mineralisierung zu definieren. In diesem frühen Stadium kann Çolakoglu bereits erfolgreich nachweisen, dass sich in den Zielgebieten Arap Tepe und Kucukhugla Tepe im oberflächennahen Bereich eine Oxiderzmineralisierung befindet. Bohrloch AKC-78 erzielte das beste Ergebnis im Zielgebiet Kucukhugla Tepe; im Hängenden, das von Silikatgestein geprägt ist, wurde ein höhergradiger Erzgang und eine disseminierte Mineralisierung durchteuft. Das Bohrprogramm ist noch im Gange, die ersten Ergebnisse sind in der nachstehenden Tabelle zusammengefasst (siehe auch beiliegender Lageplan).

Bohrloch	von (m)	bis (m)	Abschnitt (m)	Au (g/t)	Ag (g/t)	Au-Äqu. (g/t)	Anmerkungen
AKC-75	1,0	72,5	71,5	0,34	0,79	0,35	Arap Tepe, Gesamttiefe = 119,4 m. Oxiderzabschnitt, der die Zone im Fallwinkel erweitert. Wahre Mächtigkeit wird auf 45-60 % des gemeldeten Abschnitts geschätzt.
AKC-76	2,5	43,6	41,1	0,39	1,61	0,42	Arap Tepe, Gesamttiefe = 130,2 m. Oxiderzabschnitt wurde annähernd parallel zum Liegenden durchteuft. Wahre Mächtigkeit unbekannt.
<i>einschl.</i>	32,2	36,6	4,4	1,40	2,60	1,45	
	103,7	113,6	9,9	0,38	0,44	0,38	
AKC-77	13,3	52,2	38,9	0,91	6,69	1,03	Arap Tepe, Gesamttiefe = 96,2 m. Oxiderzabschnitt, der die Zone in nördlicher Richtung erweitert. Wahre Mächtigkeit wird auf 45-55 % des gemeldeten Abschnitts geschätzt.
<i>einschl.</i>	43,0	52,2	9,2	2,76	5,49	2,86	
	63,45	70,1	6,65	0,28	3,17	0,34	
AKC-78	4,6	67,3	62,7	2,11	25,78	2,58	Kucukhugla Tepe, Gesamttiefe = 111,7 m. Oxiderzdurchschneidung zur Erkundung des in Loch AKC-1 durchteuften Erzgangs. <u>Bisher bestes Ergebnis bei Kucukhugla (4.6-67,3m).</u> Wahre Mächtigkeit wird auf 65-70 % des gemeldeten Abschnitts geschätzt.
<i>einschl.</i>	12,3	14,1	1,8	10,93	241,78	15,32	
<i>einschl.</i>	19,5	26,5	7,0	10,12	87,78	11,72	
	83,4	95,9	12,5	0,44	8,89	0,61	
AKC-79	6,6	68,8	62,2	1,46	3,54	1,53	Arap Tepe, Gesamttiefe = 104,0 m. Oxiderzdurchschneidung zur Erkundung des in Loch AKC-37 durchteuften Erzgangs. Wahre Mächtigkeit wird auf 70 % des gemeldeten Abschnitts geschätzt.
<i>einschl.</i>	9,8	12,6	2,8	13,38	6,72	13,50	
<i>einschl.</i>	16,8	21,85	5,05	2,69	5,45	2,79	

Suite 501 – 543 Granville Street, Vancouver, British Columbia V6C 1X8, Kanada

Tel: (604) 688-6390 Fax: (604) 688-1157

www.EurasianMinerals.com

Hinweis: Für die gemeldeten Abschnitte wurde ein Cutoff-Wert von 0,2 g/t Au verwendet. Der Goldäquivalent-Wert wird im Verhältnis 55:1 (Gold vs. Silber) berechnet; es wird eine metallurgische Ausbeute und ein NSR von 100 % angenommen.

Überblick über die kommerziellen Rahmenbedingungen.

Am 10. Juni 2013 („Datum der Vereinbarung“) unterzeichnete das Unternehmen eine Optionsvereinbarung (die „Vereinbarung“) zum Verkauf des Konzessionsgebiets Akarca. Der Preis für das Konzessionsgebiet setzt sich aus Barzahlungen, Goldbarren, Arbeitseinsätzen und Gebühren zusammen. Im Rahmen der Vereinbarung erhält Çolakoglu die Option auf den Erwerb von AES Madencilik A.S., einer 100 %-Tochter von EMX. AES Madencilik A.S. („AES Turkey“) ist eine türkische Gesellschaft, welche das Konzessionsgebiet Akarca kontrolliert.

Laut Vereinbarung ist Çolakoglu verpflichtet, eine Anzahlung von 250.000 US\$ zu leisten (erhalten). Die Option kann erst 18 Monate nach dem Datum der Vereinbarung ausgeübt werden. Um die Option auszuüben, muss Çolakoglu innerhalb eines Jahres ab dem Datum der Vereinbarung Bohrungen über mindestens 5.000 Meter absolvieren und einen Barbetrag in Höhe von 500.000 US\$ entrichten. Nach Ausübung der Option (vorbehaltlich des Rechts auf Kündigung der Vereinbarung und Rückgabe der Aktien von AES Turkey an das Unternehmen) ist Çolakoglu verpflichtet, weitere Barzahlungen von insgesamt 4.250.000 US\$ über einen Zeitraum von drei Jahren zu entrichten und innerhalb von vier Jahren ab dem Datum der Vereinbarung insgesamt 20.000 Bohrmeter zu absolvieren. Weiters sind unter bestimmten Bedingungen bis zu 18.000 Feinunzen Gold zu übergeben und nach dem 6. Jahrestag des Abschlusses der Vereinbarung auf Verlangen von EMX innerhalb von 180 Tagen eine Machbarkeitsstudie vorzulegen, falls der kommerzielle Förderbetrieb noch nicht aufgenommen wurde. Das Unternehmen ist über eine NSR-Gebühr in Höhe von 3,5 % an den aus dem Konzessionsgebiet geförderten Ressourcen beteiligt. Diese Gebühr ist nicht gedeckelt und kann durch Rückkauf gesenkt werden; allfällige Zahlungen in bar oder in Form von Goldbarren vor der Produktion zählen nicht als Gebühren-Vorauszahlungen.

Überblick über das Konzessionsgebiet Akarca.

Das Projekt Akarca besteht aus sechs epithermalen Zonen mit Gold-Silber-Mineralisierung, die über eine großräumige Fläche verteilt sind. Die ersten erfolgreichen Entdeckungen und Explorationen führten dazu, dass EMX im Jahr 2009 ein Joint Venture mit einem Tochterunternehmen von Centerra Gold Inc. („Centerra“) abschloss. In weiterer Folge sicherte sich Centerra durch ein Investment von 5 Millionen US\$ in Bohrungen, geologische Kartierungen, geochemische Probenahmen und geophysikalische Messungen eine Erstbeteiligung von 50 % an Akarca. EMX führte im Laufe des Jahres 2012 Verhandlungen, um die alleinige Kontrolle über das Konzessionsgebiet zurückzugewinnen (siehe Pressemeldung des Unternehmens vom 30. Oktober 2012). Weniger als 20 % der 14.000 m Streichenlänge des Zielbereichs, die anhand von Kartierungen und durch IP-Widerstandsmessungen ermittelte Anomalien definiert wurde, konnten bisher durch Bohrungen erkundet werden.

Details zur Probenahme, Analyse und Qualitätskontrolle.

Die Explorationsprogramme bei Akarca werden unter der Leitung von Dr. Mesut Solyu, CPG, dem Explorationsleiter von Çolakoglu, durchgeführt. Die Bohrproben wurden von Çolakoglu unter Anwendung anerkannter und moderner Verfahren entnommen. Es gelten die ursprünglich von EMX für das Projekt Akarca entwickelten Verfahren und Protokolle. Die Proben wurden an die Labors von ALS Chemex in Izmir/Türkei (ISO 9001:2000) und Vancouver/Kanada (ISO 9001:2000 und 17025:2005) zur Aufbereitung und Analyse übergeben. Gold wurde mittels Brandprobe und anschließender AAS-Analyse untersucht, Silber wurde mit Königswasser aufgeschlossen und anhand von MS/AES-Methoden analysiert. Proben über dem Gold-Grenzwert (> 10 g/t Au) wurden einer Brandprobe und einem gravimetrischen Verfahren unterzogen, Proben über dem Silber-Grenzwert (> 100 g/t Ag) wurden mit Königswasser aufgeschlossen und anhand von ICP/AES-Methoden analysiert. Çolakoglu führt bei allen

Suite 501 – 543 Granville Street, Vancouver, British Columbia V6C 1X8, Kanada

Tel: (604) 688-6390 Fax: (604) 688-1157

www.EurasianMinerals.com

Probenergebnissen routinemäßige Qualitätskontrollen durch. Dazu zählt auch die systematische Verwendung von zertifiziertem Referenzmaterial, Leerproben und Doppelproben.

Über EMX.

Eurasian ist ein weltweit operierendes Gold- und Kupferexplorationsunternehmen, das sich zum Ziel gesetzt hat, mit Hilfe eines auf Partnerschaftsprojekten beruhenden Geschäftsmodells die aussichtsreichsten und noch wenig erschlossenen Mineralgürtel der Welt zu explorieren. Eurasian generiert seine Einkünfte aus dem Erwerb von Basisprojekten, strategischen Akquisitionen und den Ausbau seiner Beteiligungen.

Michael P. Sheehan, CPG, hat als qualifizierter Sachverständiger gemäß der Vorschrift National Instrument 43-101 und als Mitarbeiter des Unternehmens die Fachinformationen in dieser Pressemitteilung geprüft, verifiziert und genehmigt.

Nähere Informationen erhalten Sie über:

David M. Cole
President & Chief Executive Officer
Tel: (303) 979-6666
E-Mail: Dave@EurasianMinerals.com
Website: www.EurasianMinerals.com

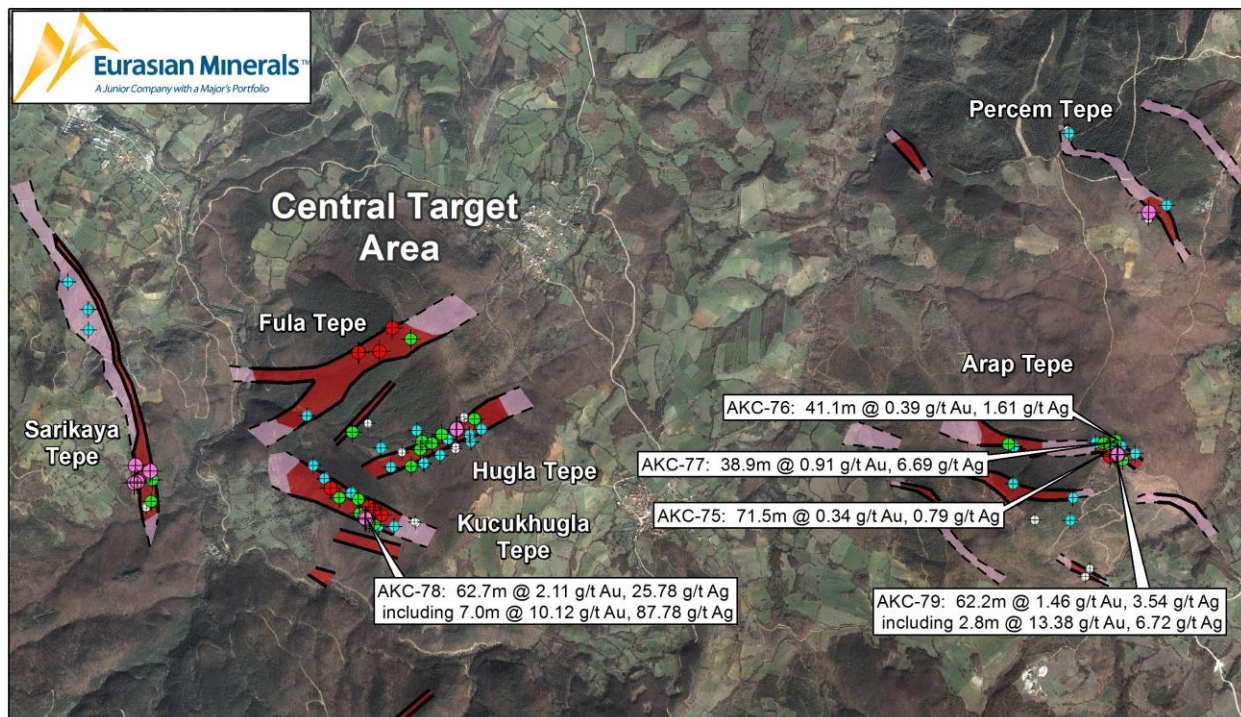
Scott Close
Director of Investor Relations
Tel: (303) 973-8585
E-Mail: SClose@EurasianMinerals.com

Die TSX Venture Exchange und deren Regulierungsorgane (in den Statuten der TSX Venture Exchange als Regulation Services Provider bezeichnet) übernehmen keinerlei Verantwortung für die Angemessenheit oder Genauigkeit dieser Meldung.

Zukunftsgerichtete Aussagen

Diese Pressemitteilung kann zukunftsgerichtete Aussagen enthalten, die auf den derzeitigen Erwartungen und Schätzungen des Unternehmens hinsichtlich der zukünftigen Ergebnisse basieren. Im Zusammenhang mit dieser Pressemitteilung sollen Worte wie „schätzen“, „beabsichtigen“, „erwarten“, „werden“ und ähnliche Ausdrücke auf zukunftsgerichtete Aussagen hinweisen, die aufgrund ihrer Beschaffenheit keine Gewähr für die zukünftige Betriebstätigkeit und Finanzsituation des Unternehmens darstellen. Sie sind von Risiken und Unsicherheiten sowie anderen Faktoren abhängig, die dazu führen können, dass die tatsächlichen Ergebnisse, Leistungsdaten, Prognosen oder Chancen von Eurasian wesentlich von jenen abweichen, die in den zukunftsgerichteten Aussagen direkt bzw. indirekt erwähnt wurden. Zu diesen Risiken, Unsicherheiten und Faktoren zählen möglicherweise auch die Nichtverfügbarkeit von finanziellen Mitteln, die Nichtauffindung von wirtschaftlich rentablen Mineralreserven, Schwankungen im Marktwert von Waren, Schwierigkeiten beim Erhalt von Genehmigungen für die Erschließung von Mineralprojekten, die Erhöhung der Kosten für die Erfüllung der behördlichen Auflagen, Erwartungen in Bezug auf die Projektfinanzierung durch Joint Venture-Partner und andere Faktoren.

Die Leser werden darauf hingewiesen, sich nicht auf zukunftsgerichtete Aussagen zu verlassen, da diese lediglich unter Bezugnahme auf den Zeitpunkt der Erstellung dieser Pressemitteilung bzw. einen in der Meldung gesondert angeführten Zeitpunkt getätigt wurden. Aufgrund von Risiken und Ungewissheiten, zu denen auch die in dieser Pressemitteilung erwähnten Risiken und Ungewissheiten zählen, sowie anderen Risikofaktoren und zukunftsgerichteten Aussagen, die in den Erläuterungen und Analysen des Managements des Unternehmens für die am 30. Juni 2013 endenden sechs Monate (die „MD&A“) und im jüngsten Jahresbericht für das am 31. Dezember 2012 endende Jahr (der „AIF“) angeführt sind, können die tatsächlichen Ereignisse unter Umständen wesentlich von den aktuellen Erwartungen abweichen. Weitere Informationen über das Unternehmen, einschließlich MD&A, AIF und Finanzberichte des Unternehmens, sind auf SEDAR (www.sedar.com) und auf der EDGAR-Website der SEC (www.sec.gov) erhältlich.



Extent of vein float and/or IP
Extent of vein swarm outcrop, drilling and IP

* True widths vary for each drill intercept and are estimated at 45-70% of reported interval. (true width for AKC-76 is unknown)



**Intervals reported at a nominal 0.2 g/t Au cutoff. Au equivalent calculated as 55:1 Ag:Au ratio, and assumes that Au and Ag recoveries and net smelter returns are 100%.

Drill Hole

Grade x Thickness*

(Gold Equiv g/t) x meters **

- ⊕ > 90 ⊕ 5 - 20
- ⊙ 50 - 90 ⊕ < 5
- ⊕ 20 - 50

August 2013



Für die Richtigkeit der Übersetzung wird keine Haftung übernommen! Bitte englische Originalmeldung beachten!