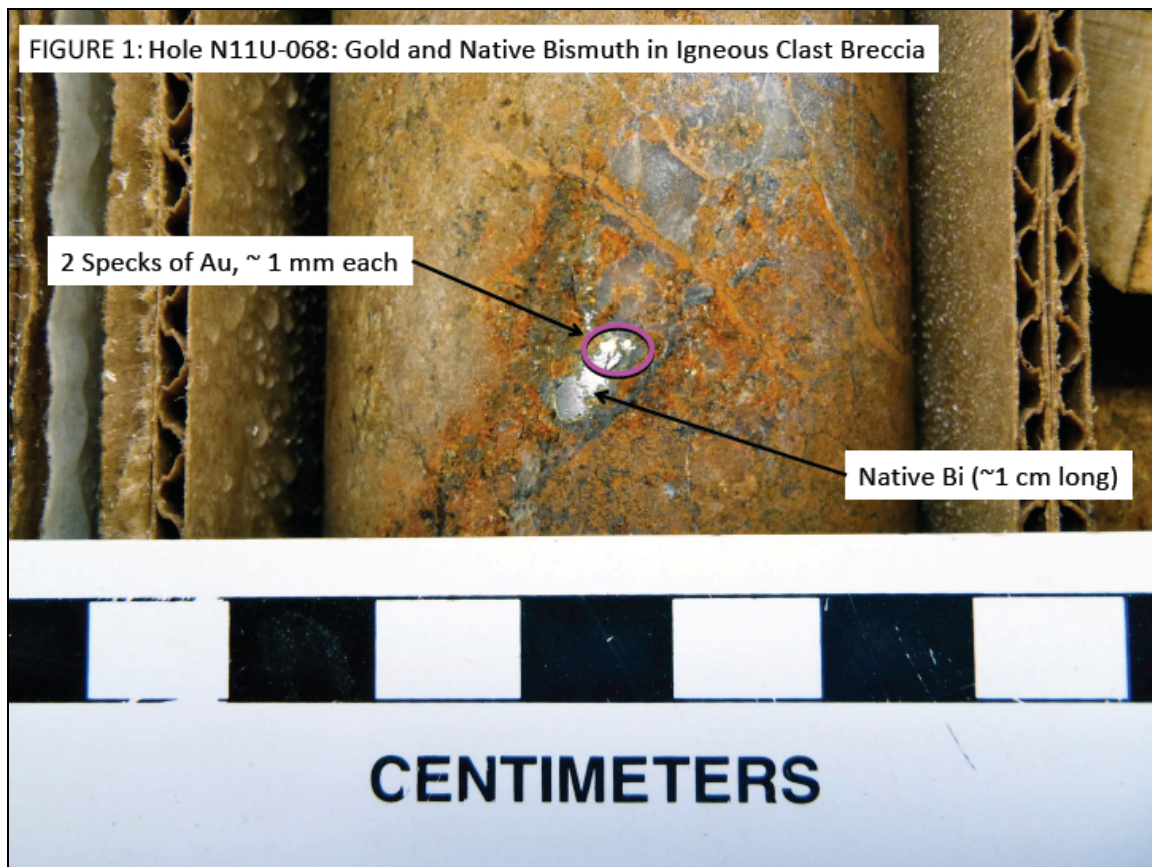


Fire River Gold gibt Ergebnisse weiterer Bohrlöcher bekannt auf der Nixon Fork Goldmine, Alaska

7. Juli 2011 Vancouver, Canada - Fire River Gold Corp (TSXV: FAU) (OTCQX: FVGCF) (FSE: FWR) ("FAU" oder das "Unternehmen") freut sich, Ihnen weitere hochgradige Ergebnisse aus ihrem 2011er 28.000 m langen Bohrprogramm auf der Nixon Fork Goldmine, gelegen in Alaskas Tintina Goldgürtel, bekannt zu geben. Das Unternehmen erhielt die bestätigten Probenergebnisse aus den Bohrlöchern N11U-055 bis N11U-094 aus den Zonen 3000, 3200 und 3300. Das Diamantbohrloch N11U-94 zeigte neue hochgradige mineralisierte Zonen außerhalb des bisher modellierten Gebietes. Diese Bohrlochserie war extrem produktiv in der Ausdehnung der Goldmineralisierung der Zone 3300. Besonders bemerkenswert ist Bohrlochnummer N11U-068 das sichtbares Gold in Verbindung mit natürlichem Bismut zeigte. (Siehe Abb. 1). Dies zeigt eine bekannte geochemische Verbindung von Gold und Bismut im Vorkommen.



Eine komplette Liste der Bohrlochabschnitte finden Sie in Tabelle 1.

Tabelle 1: N11U-057 bis N11U-94

Lochnummer	Zone	VON (m)	BIS (m)	Breite (m)	Au (g/t)	Au (opt)	Ag (g/t)	Ag (opt)	Cu (%)
N11U-057	3200	49.68	52.77	3.09	2.54	0.074	5.00	0.146	0.08
N11U-061	3200	39.32	47.42	8.10	13.33	0.389	12.23	0.357	0.66
	<i>Including</i>	40.84	43.92	3.08	23.57	0.687	15.36	0.448	0.89
	<i>Including</i>	45.72	47.42	1.70	17.15	0.500	24.00	0.700	1.27
N11U-063	3200	54.41	55.93	1.52	2.21	0.065	1.00	0.029	0.01
N11U-065	3200	50.31	51.72	1.41	1.51	0.044	10.44	0.305	0.41
	<i>Including</i>	52.73	55.17	2.44	1.99	0.058	61.75	1.801	2.92
	<i>Including</i>	55.07	55.17	0.10	5.20	0.152	14.00	0.408	0.64
N11U-066	3300-235	1.47	6.90	5.43	25.56	0.746	5.63	0.164	0.26
	<i>Including</i>	3.88	4.23	0.35	34.70	1.012	22.00	0.642	1.88
	<i>Including</i>	5.49	6.90	1.41	86.16	2.513	8.94	0.261	0.35
N11U-068	3300-235	0.91	8.59	7.68	5.50	0.160	3.81	0.111	0.17
	<i>Including</i>	7.01	8.59	1.58	16.84	0.491	7.57	0.221	0.52
	<i>Including</i>	10.06	14.25	4.19	3.73	0.109	1.74	0.051	0.07
	<i>Including</i>	10.06	11.58	1.52	7.19	0.209	2.00	0.058	0.14
	<i>Including</i>	13.85	14.25	0.40	8.77	0.256	5.00	0.146	0.04
N11U-072	3300-240	7.98	9.45	1.47	3.59	0.105	2.00	0.058	0.09
N11U-073	3200	42.37	45.10	2.73	23.18	0.676	6.91	0.202	0.32
	<i>Including</i>	44.09	45.10	1.01	41.20	1.202	10.00	0.292	0.60
	<i>Including</i>	52.12	54.64	2.52	5.87	0.171	32.58	0.950	0.90
	<i>Including</i>	53.25	54.64	1.39	9.74	0.284	55.00	1.604	1.52
N11U-075	3000Z	22.77	23.17	0.40	2.40	0.070	70.00	2.042	4.35
N11U-076	3300-240	18.95	19.40	0.45	181.50	5.294	57.00	1.662	3.30

N11U-077	3000Z	18.70	23.25	4.55	2.03	0.059	17.55	0.512	0.5 3
N11U-078	3300- 240	7.30	8.84	1.54	1.38	0.040	1.00	0.029	0.0 4
N11U-079	3000Z	18.27	19.98	1.71	2.52	0.073	127.2 8	3.712	2.3 2
<i>Including</i>		18.27	18.62	0.35	5.84	0.170	405.0 0	11.81 2	4.0 4
N11U-081	3000Z	19.09	21.04	1.95	2.26	0.066	46.90	1.368	1.3 4
N11U-082	3300- 240	8.74	10.36	1.62	126.3 5	3.685	63.33	1.847	5.1 5
<i>Including</i>		8.74	9.76	1.02	196.5 0	5.731	100.0 0	2.917	8.1 0
N11U-083	3000Z	25.11	29.79	4.68	7.67	0.224	42.22	1.231	1.3 7
<i>Including</i>		25.11	25.72	0.61	12.50	0.364	13.00	0.379	0.6 8
<i>Including</i>		26.97	28.49	1.52	13.36	0.389	41.00	1.196	1.3 8
N11U-084	3300- 240	9.48	12.28	2.80	40.93	1.194	7.78	0.227	0.2 9
<i>Including</i>		10.15	10.45	0.30	317.0 0	9.246	46.00	1.342	1.9 8
<i>Including</i>		31.75	32.26	0.51	16.55	0.482	18.00	0.525	1.1 4
N11U-086	3300- 240	20.29	21.54	1.25	15.80	0.000	14.00	0.408	0.6 5
N11U-088	3300- 240	16.74	18.16	1.42	9.36	0.273	2.80	0.082	0.3 7
<i>Including</i>		16.74	17.59	0.85	14.40	0.420	4.00	0.117	0.6 0
N11U-089	3000Z	19.78	27.10	7.32	3.66	0.107	62.36	1.819	1.8 6
<i>Including</i>		22.74	25.70	2.96	6.42	0.187	90.78	2.648	2.7 9
N11U-090	3300- 240	17.93	22.29	4.36	14.69	0.428	14.72	0.429	0.7 2
<i>Including</i>		19.20	21.17	1.97	22.08	0.644	16.85	0.491	0.7 0
N11U-092	3300- 240	17.68	20.56	2.88	17.96	0.524	7.19	0.210	0.2 7
<i>Including</i>		19.20	20.56	1.36	35.60	1.038	13.00	0.379	0.4 9
<i>Including</i>		24.28	28.64	4.36	57.01	1.663	32.44	0.946	2.2 1
<i>Including</i>		24.28	25.24	0.96	55.20	1.610	77.00	2.246	5.6 8
<i>Including</i>		27.52	28.64	1.12	174.5 0	5.090	55.00	1.604	3.7 0
<i>Including</i>		29.87	32.92	3.05	3.31	0.097	1.00	0.029	0.1 2
N11U-093	3000Z	15.24	15.74	0.50	3.22	0.094	208.0	6.067	0.4

							0		3
	<i>Including</i>	17.06	18.24	1.18	1.80	0.052	23.36	0.681	0.0 4
	<i>Including</i>	17.06	17.40	0.34	3.62	0.106	44.00	1.283	0.0 7
N11U-094	3300-240	26.46	34.59	8.13	93.52	2.728	2.72	0.079	0.0 5
	<i>Including</i>	26.46	28.35	1.89	190.2 3	5.548	2.44	0.071	0.0 3
	<i>Including</i>	32.67	34.59	1.92	31.76	0.926	1.88	0.055	0.0 2
N11U-095	3000Z	0.00	2.63	2.63	2.12	0.062	4.46	0.130	0.0 9
	<i>Including</i>	0.00	1.55	1.55	2.61	0.076	2.00	0.058	0.0 2

Tabelle 2: Liste der nicht bedeutenden Abschnitte und Bohrlöcher ohne Proben

N11U-055	3200	NSI
N11U-056	3300-235	NSI
N11U-058	3300-235	NSI
N11U-059	3200	Not Sampled
N11U-060	3300-235	NSI
N11U-062	3300-235	NSI
N11U-064	3300-235	NSI
N11U-067	3200	Not Sampled
N11U-069	3200	NSI
N11U-070	3300-235	NSI
N11U-071	3200	Not Sampled
N11U-074	3300-240	NSI
N11U-080	3300-240	NSI
N11U-085	3000Z	NSI
N11U-087	3000Z	Not Sampled
N11U-091	3000Z	NSI

Die meisten der bisher gemeldeten Löcher waren zum Zweck der Erzbestimmung der bekannten Blockmineralisierungen. Die Löcher der Zonen 3000Z und 3200 sind mehr der Exploration zuzurechnen und suchen nach zusätzlicher Mineralisierung in der oberen Crystal Mine oberhalb den Abbauzonen des sechsmonatigen Betriebsplans.

Fire River Gold Corp ist Mitglied der International Metals Group.
(www.internationalmetalsgroup.com)

Im Namen der Geschäftsleitung, Ich freue mich darauf Sie über die weiteren Unternehmensentwicklungen informieren zu dürfen.

Weitere Informationen: Tel: +1 604 685 1870 Fax: +1 604 685 8045

Email: info@firerivergold.com oder besuchen Sie

www.firerivergold.com

2303 West 41st Avenue, Vancouver, B.C., Canada, V6M 2A3



Richard Goodwin
Präsident & COO

Diese Pressemitteilung enthält etliche vorrauschende Aussagen sowie solche Aussagen die Risiken und Unsicherheiten beinhalten. Ergebnisse und Ereignisse können signifikant von aktuellen Ergebnissen und Ereignissen abweichen. Jede vorrauschende Aussage bezieht sich immer nur auf das Datum und den Stand der Pressemitteilung. Außer es wird per Gesetz verlangt, weist das Unternehmen jedwede Verpflichtung oder Haftung von sich vorrauschende Aussagen zu aktualisieren. Weder als Ergebnis neuer Informationen noch als Ergebnis zukünftiger Ereignisse oder Ergebnisse die eintreten können.

Weder TSX Venture Exchange noch der Regulation Service Provider (wie in den Statuten der TSX Venture Exchange definiert) zeichnen sich nicht verantwortlich für die Korrektheit oder Angemessenheit dieser Pressemitteilung. Es gilt ausschließlich die englische Originalpressemeldung.