

PASINEX RESOURCES LIMITED MELDET NEUE MINERALISIERUNG NACH DEM ERHALT DER ERGEBNISSE VON MAGNETISCHEN UNTERSUCHUNGEN UND GESTEINSPROBENNahmen BEI SEINEM KONZESSIONSGEBIET GOLCUK IN DER TÜRKEI

Pasinex Resources Ltd. hat nun die Ergebnisse der laufenden magnetischen Bodenuntersuchungen bei seiner Konzession Golcuk in der türkischen Provinz Sivas erhalten.

Die Ergebnisse zeigen beträchtliche Schwankungen in den magnetischen Strukturen der Gesteinseinheiten, aus denen das massive Vulkan- und vulkanoklastische Gestein besteht. In diesem kommen mehrere Zentren einer Kupfermineralisierung vor, und auch die Schwankungen sind innerhalb der Sedimente oberhalb dieses Pakets deutlich geringer.

Die magnetischen Strukturen im Vulkangestein sollten Pasinex dabei helfen, Standorte unterhalb der Oberfläche zu kartieren, insbesondere jene der kupfermineralisierten Schichten.

Auf Pasinex' Website können die jüngsten geologischen Kartierungen bei Golcuk, die vor dem Erhalt der Ergebnisse der magnetischen Untersuchungen erstellt wurden, über die die Standorte unterschiedlicher kupfermineralisierter Zentren lokalisiert wurden, welche bei Golcuk identifiziert worden waren, sowie die Ergebnisse der bis dato eingetroffenen magnetischen Untersuchungen und die Zentren der Kupfermineralisierung abgerufen werden.

Die Übereinstimmung von sechs der neun kupfermineralisierten Zentren bei Golcuk mit dem oberen Kontakt der vulkanoklastischen Gesteinseinheit (basaltisch) ist offensichtlich. Die gesamte Länge dieses Kontakts wird von Pasinex daher als vielversprechender Standort für eine Kupferanhäufung und somit als Explorationsziel angesehen. Die Ergebnisse der magnetischen Untersuchungen, ein digitales Höhenmodell der Konzession sowie weitere Gesteinsprobennahmen werden angewendet werden, um dieses Ziel mit einer Länge von über zehn Kilometern bohrbereit zu machen.

Pasinex weist darauf hin, dass Kupfer auch in drei anderen stratigrafischen Ebenen der Konzession Golcuk in potenziell wirtschaftlichen Konzentrationen vorkommt, nämlich in den Sedimenten (bei Funlu und in historischen Gruben im Zentrum der Konzession), in der basaltischen, lava-basaltischen Agglomerateinheit bei New West sowie in der Agglomerat-Tuffstein-Kalkstein-Lehmstein-Einheit bei New South.

Pasinex führt im Rahmen seiner geologischen Kartierung routinemäßig Gesteinsprobennahmen an der Oberfläche durch. Eine Reihe von kürzlich von Pasinex entnommenen Gesteinsproben ergaben äußerst anomale Kupferwerte am östlichen Ende der Konzession Golcuk – in einem Gebiet, das nun Funlu heißt. Die Kupferwerte von Ausbissproben von Funlu, die in Pasinex' Niton-XRF-Labor in der Türkei ermittelt wurden, sind auf der Website des Unternehmens verfügbar. Ausbissproben bestanden vorwiegend aus vulkanoklastischem Gestein.

Durch die Identifizierung des Erkundungsgebiets Funlu war Pasinex in der Lage zu zeigen, dass die gesamte Mächtigkeit der Konzession Golcuk – eine Distanz von 7,6 Kilometern zwischen Funlu im Osten bis New West im Westen – kupfermineralisiert ist, weshalb Explorationen mittels Bohrungen unterhalb der Oberfläche in wirtschaftlichem Umfang gerechtfertigt sind. Dort gibt es offensichtliche Hinweise für höhere Kupferwerte

an der Oberfläche, und die Mineralisierung kann mittels geophysikalischer Methoden, wie etwa magnetische Untersuchungen, nachverfolgt werden.

Steve Williams, *Chief Executive Officer* von Pasinex, sagte: „Diese neuesten Informationen bestätigen weiterhin, dass Golcuk ein äußerst vielversprechendes Kupferziel darstellt. Eine Kupfermineralisierung kann im gesamten Konzessionsgebiet Golcuk beobachtet werden. Pasinex ist auf einen Bereich des Konzessionsgebiets Golcuk fokussiert und errichtet dort erste Ressourcen. Dadurch können wir uns anschließend auf die Projekterschließung bei Golcuk konzentrieren und die größere Möglichkeit vor uns bei Golcuk erkunden.“

Clinton Smyth, *P. Geo., Vice-President of Exploration* von Pasinex, ist die „qualifizierte Person“ gemäß National Instrument 43-101, die die schriftliche Veröffentlichung aller wissenschaftlichen und technischen Informationen in dieser Pressemitteilung verifiziert hat.

Wir halten uns an die Safe-Harbor-Bestimmungen.

Über Pasinex

Pasinex Resources Limited ist ein Bergbauunternehmen, das sich auf die Exploration von Basis- und Edelmetallvorkommen spezialisiert hat und in erster Linie daran interessiert ist, ein hochwertiges Portfolio von Basismetallprojekten in der Türkei aufzubauen. Das Unternehmen wird von einem erfahrenen Team geleitet, das viele Jahre Erfahrung in der Rohstoffexploration und der Erschließung von Bergbauprojekten vorweisen kann.

Pasinex Resources Limited erwarb eine 100-Prozent-Beteiligung am Konzessionsgebiet Golcuk, was jedoch dem Abschluss von Zahlungen und einer NSR-Lizenzgebühr in Höhe von 2,9 Prozent gemäß dem Optionsabkommen mit Eurasian Minerals Inc. (TSX-V: EMX; NYSE: EMXX) unterliegt (siehe Pasinex' Pressemitteilungen vom 25. Juli 2012 und 12. Februar 2013).

Für das Board of Directors:

PASINEX RESOURCES LTD.

„Steve Williams“

President/CEO

Tel: +1 416 861 9659

E-Mail: info@pasinex.com

Die CNSX übernimmt keine Verantwortung für die Richtigkeit oder Genauigkeit dieser Meldung.

Diese Pressemitteilung enthält zukunftsgerichtete Aussagen, die bestimmte Risiken und Ungewissheiten beinhalten. Zukunftsgerichtete Aussagen unterliegen bekannten und unbekanntem Risiken, Unsicherheiten und sonstigen Faktoren, die dazu führen können, dass die tatsächlichen Ergebnisse des Unternehmens wesentlich von historischen oder zukünftigen Ergebnissen abweichen, die in diesen zukunftsgerichteten Aussagen direkt oder indirekt genannt wurden.

Sämtliche Aussagen, die keine historischen Tatsachen darstellen, sind zukunftsgerichtete Aussagen. Obwohl Pasinex Resources Ltd. der Ansicht ist, dass die in solchen zukunftsgerichteten Aussagen zum Ausdruck gebrachten Erwartungen auf vernünftigen Annahmen basieren, stellen solche Aussagen keine Garantie für zukünftige Ereignisse dar. Die tatsächlichen Ergebnisse oder Entwicklungen könnten

sich erheblich von jenen unterscheiden, die in den zukunftsgerichteten Aussagen zum Ausdruck gebracht wurden. Faktoren, die dazu führen könnten, dass sich die tatsächlichen Ergebnisse erheblich von jenen unterscheiden, die in zukunftsgerichteten Aussagen zum Ausdruck gebracht wurden, beinhalten: die Zuverlässigkeit von magnetischen Strukturen unterhalb der Oberfläche, das positive Ergebnis von identifizierten Explorationszielen, die potenziell wirtschaftlichen Kupferkonzentrationen bei Funlu, die Fähigkeit, das Projekt Golcuk in Abhängigkeit der Verfügbarkeit von Kapital, der Marktpreise, der Explorationsergebnisse und der allgemeinen Wirtschafts-, Markt- oder Geschäftsbedingungen weiterzuentwickeln. Es gibt keine Gewissheit, dass sich solche Aussagen als richtig herausstellen werden, weshalb die Leser darauf hingewiesen werden, sich auf die eigene Bewertung solcher Ungewissheiten zu verlassen. Wir sind nicht verpflichtet, zukunftsgerichtete Aussagen zu aktualisieren.

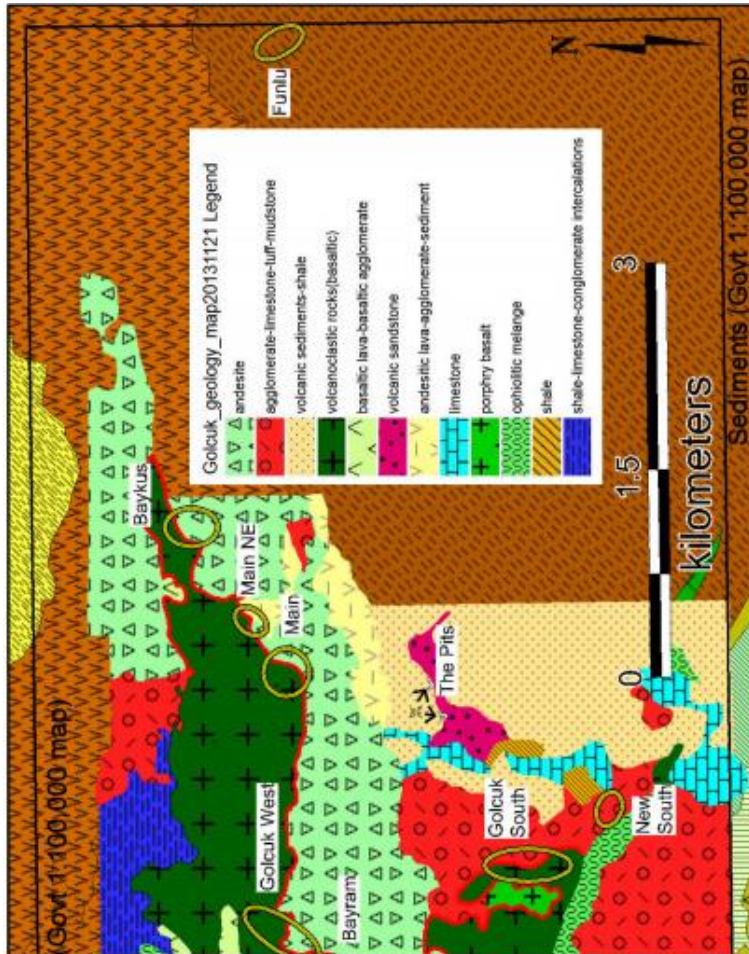


Figure 1: Map showing 1:10,000 scale geological mapping completed at Golcuk by PasineX to 15 November, 2013. Units not shown in the legend are taken from the government 1:100,000 scale map for the area. The geological map has been overlain by centers of copper mineralisation and the top contact of the "Volcaniclastic rocks (basaltic)" Unit has been highlighted in red.

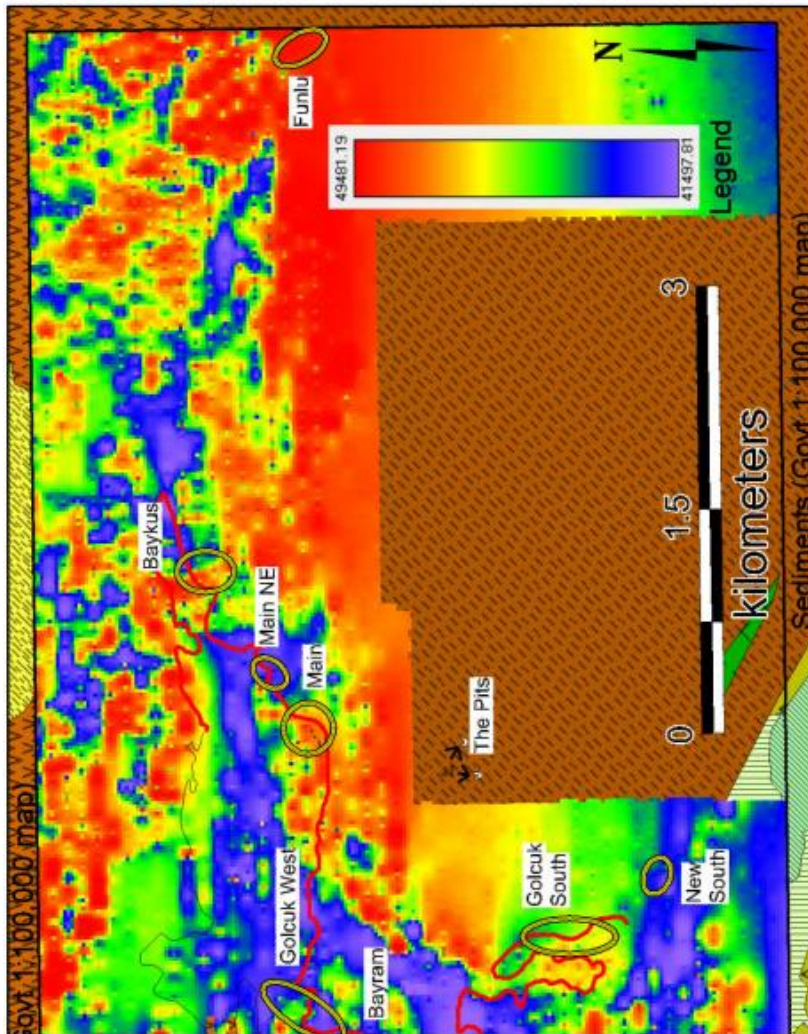


Figure 2: Results (total magnetic field) received to 30 November 2013 for the ground magnetic survey of the Golcuk Licence overlain by centers of copper mineralisation and the top contact (in red) of the "Volcaniclastic rocks (basaltic)" Unit.

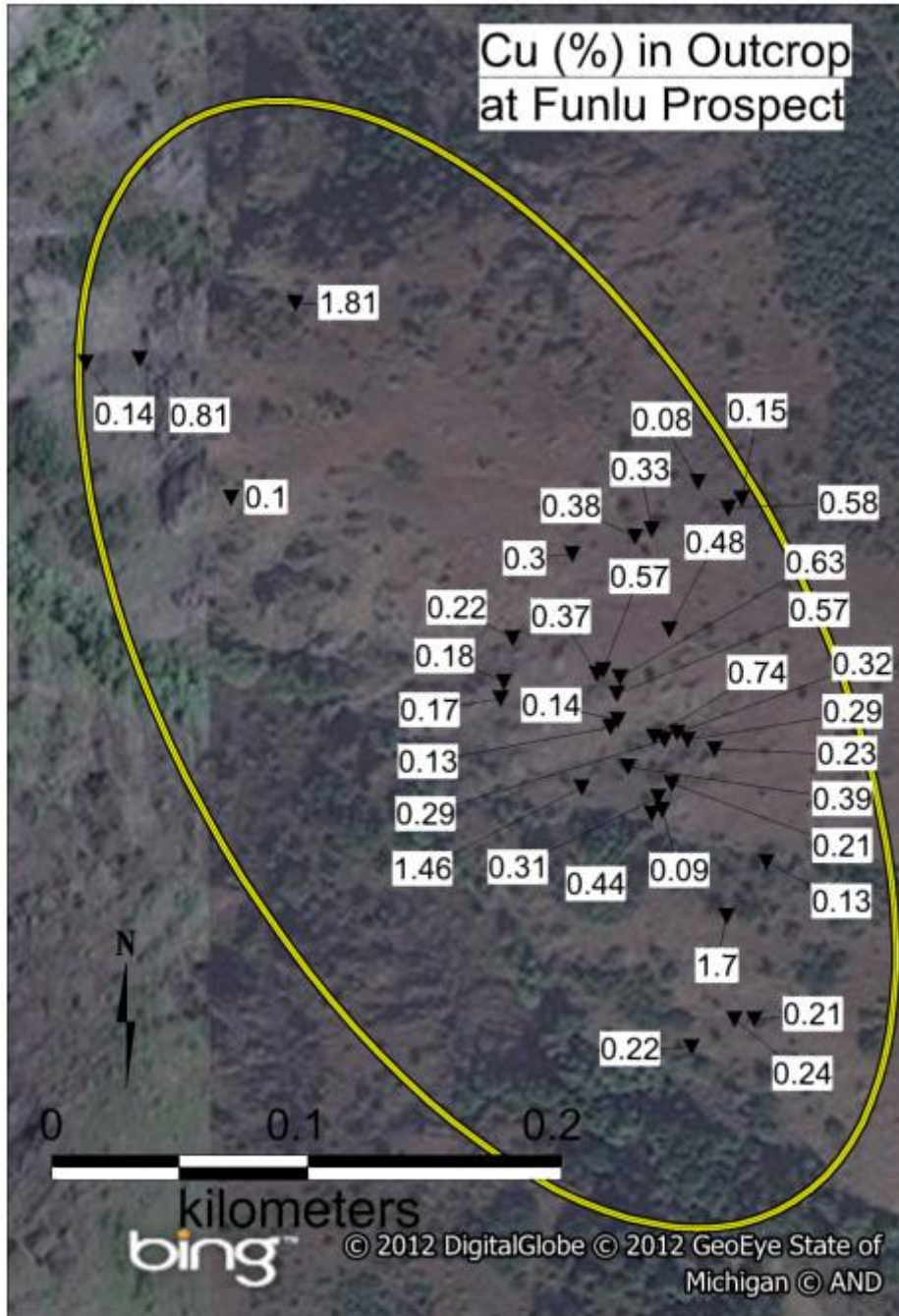


Figure 3: Copper levels (%) in outcrop samples collected at the Funlu Prospect on the Golcuk Licence.

Für die Richtigkeit der Übersetzung wird keine Haftung übernommen! Bitte englische Originalmeldung beachten!