

**Santacruz Silver meldet erste Ressourcenschätzung für Gavilanes:
6,1 Millionen Unzen Silberäquivalent in der angezeigten und 28,3 Millionen Unzen
Silberäquivalent in der abgeleiteten Kategorie**

Vancouver (British Columbia). Santacruz Silver Mining Ltd. (TSX.V: SCZ) („Santacruz“ oder das „Unternehmen“) freut sich, die Ergebnisse der ersten Ressourcenschätzung gemäß NI 43-101 für sein Silberprojekt Gavilanes in Dan Dimas (Durango, Mexiko) bekannt zu geben. Basierend auf einem *Cutoff*-Gehalt von 75 Gramm pro Tonne („g/t“) Silberäquivalent („AgÄq“), lauten die Ressourcen bei drei von sieben bekannten Erzgängen – Guadalupe, Descubridora und San Nicolas – sowie beim Stockwork El Hundido wie folgt:

	(Tonnen)	AgÄq (g/t)	Ag (g/t)	Au (g/t)	Cu (%)	Pb (%)	Zn (%)
Angezeigt	953.000	200,5	164,6	0,09	0,06	0,42	0,41
Abgeleitet	5.399.000	163,0	124,6	0,12	0,09	0,40	0,34

Die Highlights der Mineralressourcenschätzung lauten wie folgt:

- Angezeigte Mineralressourcen von 6.143.000 Unzen Silberäquivalent mit einem Gehalt von 200 g/t Silberäquivalent
- Abgeleitete Mineralressourcen von 28.294.000 Unzen Silberäquivalent mit einem Gehalt von 163 g/t Silberäquivalent
- Die Erzgänge sind entlang des Streichens sowie in der Tiefe weiterhin offen und treten in unregelmäßigen Abständen an der Oberfläche zutage, was auf eine unerprobte Streichenlänge hinweist.
- Der Stockwork El Hundido ist neigungsabwärts und in Richtung Süden weiterhin offen.
- Vier unerkundete Erzgänge weisen zusätzliches Potenzial auf.
- Fortlaufende Bohrungen sind für 2014 geplant, um die Ressourcen zu steigern.

Ein Querschnitt, in dem die Strukturen grafisch dargestellt werden, ist dieser Pressemitteilung beigelegt.

President und *CEO* Arturo Préstamo sagte: „Angesichts der Tatsache, dass der Schwerpunkt der bisherigen Bohrungen nur auf einem kleinen Teil unseres über 7.000 Hektar großen Konzessionsgebiets Gavilanes lag, sind wir mit den Ergebnissen der ersten Ressourcenschätzung sehr zufrieden. Die Ressource, die nach wie vor offen ist, sowie das beträchtliche Explorationspotenzial machen Gavilanes zu einem äußerst starken Konzessionsgebiet unseres Portfolios an Aktiva in Mexiko. Weitere Arbeiten zur Erweiterung der Ressource werden in Zusammenhang mit der Generierung von Cashflow bei unserer zurzeit produzierenden Mine Rosario durchgeführt werden. Trotz schwieriger Marktbedingungen machen wir bei all unseren Aktiva Fortschritte und treffen dabei vorsichtige Entscheidungen im Namen unserer Aktionäre. Wir sind bestrebt, ein starker mittelständischer Silberproduzent mit Aktiva in Mexiko zu werden, und Gavilanes ist ein weiterer Beweis dafür, dass wir auf einem guten Weg sind, unsere längerfristigen Ziele zu erreichen.“

Mineralressourcen:

In den nachfolgenden Tabellen sind die Ergebnisse der Schätzungen sowie unterschiedliche *Cutoff*-Gehalte zusammengefasst:

Angezeigte Ressourcen innerhalb mineralisierter Festkörper:

<i>Cutoff</i> -Gehalt	Tonnen > <i>Cutoff</i> -Gehalt	Gehalt > <i>Cutoff</i> -Gehalt						
		Ag	Au	Cu	Pb	Zn	AgÄq	AuÄq (oz)
AgÄq (g/t)	(Tonnen)	(g/t)	(g/t)	(%)	(%)	(%)	(g/t)	

50	1.294.000	132,4	0,08	0,05	0,38	0,36	163,7	6.810.000
75	953.000	164,6	0,09	0,06	0,42	0,41	200,5	6.143.000
100	735.000	194,6	0,1	0,06	0,46	0,46	234,2	5.534.000
140	524.000	238	0,11	0,07	0,48	0,5	280,9	4.732.000

Abgeleitete Ressourcen innerhalb mineralisierter Festkörper:

Cutoff-Gehalt	Tonnen > Cutoff-Gehalt	Gehalt > Cutoff-Gehalt						
		Ag (g/t)	Au (g/t)	Cu (%)	Pb (%)	Zn (%)	AgÄq (g/t)	AuÄq (oz)
50	8.336.000	94,2	0,10	0,08	0,34	0,29	127,0	34.038.000
75	5.399.000	124,6	0,12	0,09	0,40	0,34	163,0	28.294.000
100	3.978.000	149,1	0,12	0,10	0,44	0,38	190,4	24.352.000
140	2.548.000	183,6	0,12	0,10	0,52	0,47	230,9	18.916.000

Die in der Silberäquivalentschätzung angewendeten Metallpreise sind im Folgenden aufgelistet:

			Faktor
Ag	-	US\$ 21,55 pro Unze	0,69 \$/gm
Au	-	US\$ 1.318,00 pro Unze	42,37 \$/gm
Cu	-	US\$ 3,25 pro Pfund	71,65 \$/%
Pb	-	US\$ 0,97 pro Pfund	21,38 \$/%
Zn	-	US\$ 0,87 pro Pfund	19,18 \$/%

Die Gleichung zur Ermittlung des Silberäquivalents lautet daher:

$$\text{AgÄq} = \frac{(\text{Cu \%} * 71,65) + (\text{Pb \%} * 21,38) + (\text{Au g/t} * 42,37) + (\text{Ag g/t} * 0,69) + (\text{Zn \%} * 19,18)}{(0,69)}$$

In dieser Silberäquivalentschätzung wurde bei allen Metallen eine Gewinnungsrate von 100 Prozent angenommen. In diesem Stadium des Projekts wurden noch keine metallurgischen Untersuchungen durchgeführt. Der Leser wird darauf hingewiesen, dass Gewinnungsraten von 100 Prozent niemals erreicht werden.

Die Ressourcenschätzung wurde anhand von 12.583 Metern an HQ-Diamantbohrungen in 60 Bohrlöchern auf etwa 750 Metern Streichenlänge sowie anhand von insgesamt 3.362 Untersuchungsergebnissen berechnet. Die Ressourcen wurden bis in eine Tiefe von höchstens 300 Metern unterhalb der Oberfläche definiert; zur Kontrolle wurden insgesamt 198 Tiefenuntersuchungen durchgeführt.

Die Ressourcenschätzung wurde von Gary Giroux, *P.Eng.*, von Giroux Consultants unter Anwendung eines geologischen Modells von Hans Smit, *P.Geo.*, und Fletcher Bourke, *P.Geo.*, erstellt. Das geologische Modell weist sechs Bereiche auf: den Erzgang Guadalupe („GP“), die GP-Hülle, den Erzgang Descubridora („DS“), die DS-Hülle, die Hülle San Nicolas („SN“) und die Stockwork-Zone. Die Untersuchungsergebnisse eines jeden Erzgangs, einer jeden Hülle und der Stockwork-Zone wurden untersucht, und bei jeder Variable innerhalb eines jeden Bereichs wurde eine Deckelung angewendet. Für die Erzganghüllen und die Stockwork-Zone wurden gleichförmige 2,5-Meter-Gemische gebildet, während für die beiden Erzgangbereiche 0,5-Meter-Gemische gebildet wurden. Für den Erzgang GP, die GP-Hülle und die Stockwork-Zone wurde eine Variografie durchgeführt. Die Gehalte aller Variablen wurden mittels *Ordinary Kriging* in 2,5 mal 5 mal 5 große Blöcke interpoliert. Bei Blöcken mit mehreren Bereichen wurde für den mineralisierten Teil ein gewichteter Durchschnitt ermittelt. Für jeden Bereich wurde anhand von 216 Bohrkernmessungen eine spezifische Gravität festgelegt. Die geschätzten Blöcke wurden anhand der Beständigkeit der Geologie und des Gehalts klassifiziert.

Die Bohrungen bei Gavilanes sollen im zweiten Quartal 2014 fortgesetzt werden, um die Ressourcen hochzustufen und zu steigern, um einen Minenplan zu erstellen und um die Mühlenanforderungen gemäß den Empfehlungen der technischen Berater des Unternehmens zu erfüllen.

President und *CEO* Arturo Préstamo sagte: „Angesichts dieses Fundaments, auf dem wir aufbauen können, werden wir das Konzessionsgebiet Gavilanes weiterentwickeln, um das ganze Potenzial dieses vielversprechenden Aktivums zu verstehen.“

Probennahmen und Labor

Die Ressource basiert auf in HQ-Größe gebohrten Bohrlöchern. Der Kern wurde vor Ort in zwei Hälften zersägt. Eine Hälfte wurde an ALS Chemex, ein vollständig akkreditiertes und zertifiziertes Labor, gesendet. Die Proben wurden in der Niederlassung von ALS Chemex in Zacatecas (Mexiko) aufbereitet und von ALS Chemex in Vancouver (Kanada) analysiert. Alle Proben wurden unter Anwendung einer Brandprobe mit AA-Abschluss bei Gold (Au-AA23) sowie einer 48 Elemente umfassenden ICP-Methode bei anderen Elementen (ME-MS61) analysiert. Proben mit Silberwerten von über 100 g/t (mittels ME-MS61) wurden unter Anwendung eines Königswasseraufschlusses mit ICP-AES- oder AAS-Abschluss (Ag-OG62) erneut untersucht. Es wird ein umfassendes QA/QC-Verfahren mit Standard-, Leer- und Doppelproben angewendet.

Qualifizierter Sachverständiger

Alle technischen Informationen in dieser Pressemitteilung wurden von Gary Giroux, *P.Eng.*, Fletcher Bourke, *P.Geo.*, und Hans Smit, *P.Geo.*, geprüft und genehmigt, die vom Unternehmen unabhängig und „qualifizierte Personen“ gemäß den Bestimmungen von National Instrument 43-101 *Standards of Disclosure for Mineral Projects* sind.

Über Santacruz Silver Mining Ltd.

Santacruz ist ein Silberunternehmen mit einem Schwerpunkt auf Mexiko, das über ein Projekt in Produktion, Rosario, zwei fortgeschrittene Projekte, San Felipe und Gavilanes, und ein Projekt im frühen Explorationsstadium, El Gachi, verfügt. Das Unternehmen wird von einem Team an Fachleuten mit nachweislichen Erfolgen bei der Erschließung, dem Betrieb und der Entdeckung von Silberminen in Mexiko geleitet. Es ist unser Unternehmensziel, ein mittelständiger Silberproduzent zu werden.

„gezeichnet“

Arturo Préstamo Elizondo,
President, Chief Executive Officer und Director

Weitere Informationen erhalten Sie über:

Neil MacRae
Santacruz Silver Mining Ltd.
E-Mail: info@santacruzsilver.com
Telefon: +1 (604) 569-1609

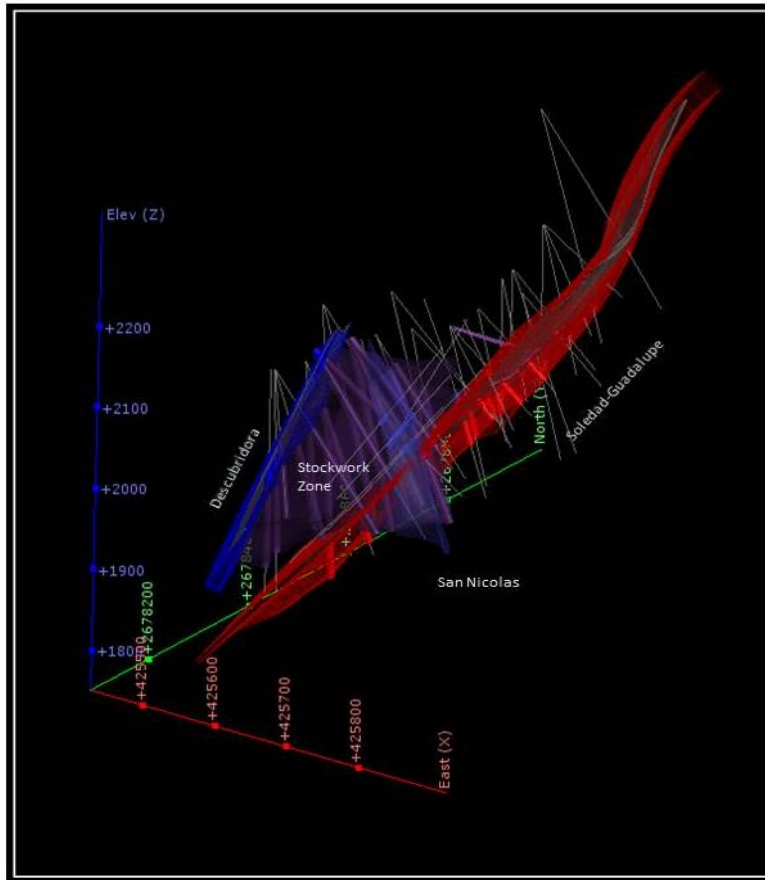
Weder die TSX Venture Exchange noch ihre Regulierungsorgane (gemäß der Definition des Begriffs in den Statuten der TSX Venture Exchange) übernehmen Verantwortung für die Angemessenheit oder Genauigkeit dieser Pressemitteilung.

Zukunftsgerichtete Informationen

Bestimmte Aussagen in dieser Pressemitteilung einschließlich Aussagen zu geplanten Produktionsleistungen und der künftigen Cashflow-Position des Unternehmens stellen „zukunftsgerichtete Informationen“ im Sinne der geltenden kanadischen Wertpapiergesetze dar. Zukunftsgerichtete Informationen beruhen auf Plänen, Erwartungen und Schätzungen des Managements zum Zeitpunkt, an dem die Informationen vorgelegt werden, und unterliegen bestimmten Faktoren und Annahmen unter anderem dazu, dass sich die Finanzlage und Erschließungspläne des Unternehmens infolge unvorhergesehener Ereignisse nicht ändern; dass das Unternehmen die notwendigen behördlichen Genehmigungen erhält; sowie Annahmen zu den Preisen und der Nachfrage nach Metallen und den Marktaussichten für Metalle. Zukunftsgerichtete Informationen unterliegen einer Vielzahl von Risiken und Unwägbarkeiten sowie anderen Faktoren, die dazu führen könnten, dass sich die Pläne, Schätzungen und tatsächlichen Ergebnisse wesentlich von jenen, die in solchen zukunftsgerichteten Informationen zum Ausdruck kommen, abweichen. Zu den Faktoren, die dazu führen könnten, dass sich die zukunftsgerichteten Informationen in dieser Pressemitteilung ändern oder als falsch herausstellen, gehören ohne Einschränkung das Risiko, dass sich jegliche der Annahmen, auf die Bezug genommen wird, als ungültig oder unzuverlässig erweisen; dass die Ereignisse, auf die obenstehend Bezug genommen wird, eintreten und zu Verzögerungen oder der Einstellung der geplanten Arbeiten führen; dass sich die Finanzlage und Erschließungspläne des Unternehmens ändern; sowie Verzögerungen beim Erhalt von Genehmigungen, Risiken im Zusammenhang mit der Interpretation von Daten, Geologie, Gehalten und der Beständigkeit von Rohstofflagerstätten, die Möglichkeit, dass die Ergebnisse nicht den Erwartungen des Unternehmens entsprechen, und andere Risiken und Unsicherheiten, die der Rohstoffexploration und –erschließung inhärent sind und die das Unternehmen in der unter dem Unternehmensprofil auf www.sedar.com erhältlichen Annual Information Form des Unternehmens aufgeführt hat. Das Unternehmen übernimmt keine Verpflichtung zur Aktualisierung dieser zukunftsgerichteten Aussagen, es sei denn, es wird von den geltenden Gesetzen gefordert.

Die Informationen zu den finanziellen Aussichten hierin, insbesondere im Hinblick auf den potenziellen Cashflow und die finanzielle Lage des Unternehmens, beruhen auf Annahmen zu den oben beschriebenen zukünftigen Ereignissen auf Grundlage der Bewertung der relevanten, aktuell verfügbaren Informationen durch das Management. Der Zweck dieser Finanzprognose ist die Bereitstellung von Informationen zu den aktuellen Erwartungen des Managements im Hinblick auf die erwarteten Ergebnisse seiner geplanten Geschäftsaktivitäten in den nächsten Quartalen. Leser werden ausdrücklich darauf hingewiesen, dass solche hierin enthaltenen Informationen ausschließlich zu den hierin angegebenen Zwecken verwendet werden sollten.

Allgemeiner Querschnitt der mineralisierten Strukturen (Blickrichtung Nordwest)



Für die Richtigkeit der Übersetzung wird keine Haftung übernommen! Bitte englische Originalmeldung beachten!